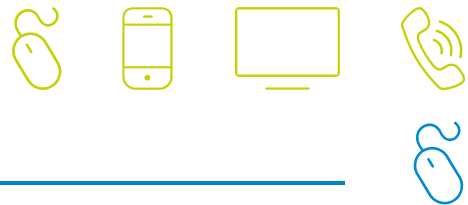




# Ceník služeb PODA a.s. pro domácnosti

Veškeré ceny jsou uvedeny včetně 21 % DPH

Ceník je platný od 15. 10. 2022



## Internet

### Připojení k internetu

Služba	Maximální / inzerovaná rychlost připojení k internetu (v Mbps)	Měsíční paušál	Pronájem zařízení	Specifikace
HOMELINK 30M	30/5	280 Kč	50 Kč	rádio, rodinné domy
HOMELINK 60M	60/8	420 Kč	50 Kč	rádio, rodinné domy
HOMELINK 80M	80/10	500 Kč	50 Kč	rádio, rodinné domy
WIFI 25M	25/3	280 Kč	50 Kč	rádio, rodinné domy
WIFI 30M	30/3	380 Kč	50 Kč	rádio, rodinné domy
GPON 300M	300/150	340 Kč	50 Kč	GPON, bytové domy
GPON 1 Giga	1000/500	440 Kč	50 Kč	GPON, bytové domy
GPON 2 Giga	2000/500	520 Kč	50 Kč	GPON, bytové domy
FIBER 100/30M	100/30	350 Kč	0 Kč	optika, bytové domy
FIBER 100/100M	100/100	500 Kč	0 Kč	optika, bytové domy
FiberFast 300M	300/150	390 Kč	0 Kč	optika, bytové domy
FiberFast 1 Giga	1000/500	490 Kč	0 Kč	optika, bytové domy
SPEED 70M	70/20	350 Kč	0 Kč	rádio, bytové domy
SPEED 100M	100/30	450 Kč	0 Kč	rádio, bytové domy
SPEED 400M	400/80	530 Kč	0 Kč	rádio, bytové domy

Rychlost připojení k internetu je uváděna v poměru download/upload (stahování/vkládání, odesílání dat).

Běžně dostupná rychlost u všech tarifů je ve výši 60 % maximální rychlosti. Minimální rychlost je ve výši 30 % maximální rychlosti.

Konkrétní specifikace rychlostí jsou uvedeny ve smlouvách nebo v samostatném dokumentu Určení konkrétních rychlostí služeb, dostupném na [www.poda.cz](http://www.poda.cz).

#### Faktory ovlivňující rychlost připojení

Dosažitelná rychlost poskytované služby závisí na mnoha faktorech, které mnohdy nejsou ovlivnitelné jak ze strany Poskytovatele, tak i ze strany Zákazníka.

Mezi faktory, omezující rychlost připojení, patří zvolený tarif či služba, užívaná technologie a úroveň pokrytí signálem, použitý typ připojeného koncového zařízení Zákazníka, sdílení kapacity současným připojením více koncových zařízení, sdílení kapacity jednoho koncového zařízení (např. připojení více PC stanic či připojení prostřednictvím wifi sítě), kvalita a délka vedení vnitřních rozvodů u Zákazníka, režie vyšších přenosových vrstev, faktory sítě Internet stojící mimo vliv Poskytovatele a další. Omezení rychlosti v důsledku těchto skutečností může vést například ke zpomalení načítání webových stránek nebo zpomalení činnosti aplikací, které využívají připojení k internetu.



## Doplňkové služby

Služba	Popis služby	Měsíční paušál
Firewall	Ochrana počítače před vnějšími útoky. Služba je dostupná pouze v síti PODA.	25 Kč
Pronájem veřejné IP adresy	Poskytnutí 1 veřejné IPv4 adresy.	80 Kč

## Balíčky a TV služby



### Balíčky internet + TV

Služba	Maximální / inzerovaná rychlost připojení k internetu (v Mbps)	Počet TV stanic	Měsíční paušál	Pronájem zařízení	Specifikace
HOMELINK 60M + TV Mých 10	60/8 90+ a Mých 10 z Rozšířené nabídky		520 Kč	50 Kč	rádio
HOMELINK 80M + TV Mých 30	80/10 90+ a Mých 30 z Rozšířené nabídky		720 Kč	50 Kč	rádio
WIFI 30M + TV Mých 10	30/3 90+ a Mých 10 z Rozšířené nabídky		520 Kč	50 Kč	rádio
GPON 1 Giga + TV Mých 10	1000/500 90+ a Mých 10 z Rozšířené nabídky		520 Kč	50 Kč	GPON
GPON 2 Giga + TV Mých 30	2000/500 90+ a Mých 30 z Rozšířené nabídky		720 Kč	50 Kč	GPON
FIBER 100M + TV Mých 10	100/30 90+ a Mých 10 z Rozšířené nabídky		570 Kč	0 Kč	optika
FIBER 100M + TV Mých 30	100/100 90+ a Mých 30 z Rozšířené nabídky		770 Kč	0 Kč	optika
FiberFast 1 Giga + TV Mých 10	1000/500 90+ a Mých 10 z Rozšířené nabídky		570 Kč	0 Kč	optika
FiberFast 1 Giga + TV Mých 30	1000/500 90+ a Mých 30 z Rozšířené nabídky		770 Kč	0 Kč	optika
SPEED 100M + TV Mých 10	100/30 90+ a Mých 10 z Rozšířené nabídky		570 Kč	0 Kč	rádio
SPEED 400M + TV Mých 30	400/80 90+ a Mých 30 z Rozšířené nabídky		770 Kč	0 Kč	rádio

Rychlost připojení k internetu je uváděna v poměru download/upload (stahování/vkládání, odesílání dat).  
Běžně dostupná rychlost u všech tarifů je ve výši 60 % maximální rychlosti. Minimální rychlost je ve výši 30 % maximální rychlosti.  
Konkrétní specifikace rychlostí jsou uvedeny ve smlouvách nebo v samostatném dokumentu Určení konkrétních rychlostí služeb dostupném na [www.poda.cz](http://www.poda.cz).

#### Faktory ovlivňující rychlost připojení

Dosažitelná rychlost poskytované služby závisí na mnoha faktorech, které mnohdy nejsou ovlivnitelné jak ze strany Poskytovatele, tak i ze strany Zákazníka.

Mezi faktory omezující rychlost připojení patří zvolený tarif či služba, užívaná technologie a úroveň pokrytí signálem, použitý typ připojeného koncového zařízení Zákazníka, sdílení kapacity současným připojením více koncových zařízení, sdílení kapacity jednoho koncového zařízení (např. připojení více PC stanic či připojení prostřednictvím wifi sítě), kvalita a délka vedení vnitřních rozvodů u Zákazníka, režie vyšších přenosových vrstev, faktory sítě Internet stojící mimo vliv Poskytovatele a další.

V případě užívání jiných služeb než služeb přístupu k internetu může dojít ke snížení garantované kvality pevné datové služby.

Omezení rychlosti v důsledku těchto skutečností může vést například ke zpomalení načítání webových stránek nebo zpomalení činnosti aplikací, které využívají připojení k internetu.



## Samostatná TV služba

Služba	Počet TV stanic	Měsíční paušál	Specifikace
TV START	90+	280 Kč	optika, GPON

PODA net.TV je doplňková služba poskytovaná zdarma pouze k vybraným službám a na její plnění není právní nárok.

Umožňuje sledovat TV celkem na čtyřech přenosných zařízeních (smartphone, tablet, PC).

Poskytovatel si vyhrazuje právo bez předchozího upozornění změnit nebo upravit programovou skladbu a funkcionality této služby.

Služba PODA net.TV je poskytována prostřednictvím datové sítě v rychlostním „kanále“ služby, kterou si Zákazník zakoupil. Používání této služby proto konzumuje část přenosového pásma hlavní služby – připojení k internetu.

## Doplňkové TV služby

Služba	Popis služby	Měsíční paušál
TV START	90+ TV stanic, k přibojednání ke službě připojení k internetu	90 Kč
Další TV	užití služby na druhém a dalším TV přijímači	30 Kč
Pronájem TV STB	poplatek za užívání set-top boxu pro užití TV služby	20 Kč
Mých 8	8 volitelných TV programů z Rozšířené nabídky	120 Kč
Mých 13	13 volitelných TV programů z Rozšířené nabídky	220 Kč
Mých 15	15 volitelných TV programů z Rozšířené nabídky	300 Kč
DVACET ZA DVACET	rozšíření nahrávacího prostoru o 20 hodin	20 Kč
Skupina Nova HD chytrá	chytré funkce programů skupiny NOVA v HD kvalitě	15 Kč
Skupina Prima HD chytrá	chytré funkce programů skupiny PRIMA v HD kvalitě	15 Kč
HBO	3 TV programy skupiny HBO	250 Kč
HBO/Cinemax	5 TV programů HBO/Cinemax*	320 Kč
Sport	9 tematických TV programů*	120 Kč
Rodina	15 tematických TV programů*	120 Kč
Dokumenty	14 tematických TV programů*	120 Kč
TV PLUS	vybrané TV programy*	220 Kč
TV MAXI	vybrané TV programy*	440 Kč
PODA net.TV	TV na přenosných zařízeních (smartphone, tablet, PC)	45 Kč

\*Aktuální nabídka TV programů je uvedena na [www.poda.cz](http://www.poda.cz).

Změna v nastavení aktivních TV programů služeb Mých 8, 13, 15 je možná pouze jednou za kalendářní měsíc.

Tematické balíčky TV programů lze objednávat pouze k základní TV službě či balíčku internetu + TV.

Placené TV programy a balíčky z aktuální nabídky Poskytovatele, uveřejněné v Klientské zóně Zákazníků, jsou účtovány za aktuální kalendářní měsíc v plné výši, bez ohledu na datum uskutečnění jejich objednávky.

V případě užívání chytrých funkcí mohou mít některé TV stanice omezenou možnost přetáčení reklamních bloků.

TV archiv je poskytován Zákazníkům standardně v rozsahu 7 dní, odchylky mohou být způsobeny nastavením provozovatelů TV stanic.

Požadavky na parametry koncových zákaznických zařízení jsou pravidelně aktualizovány na [www.poda.cz](http://www.poda.cz).





## Ceny služeb pro nájemce společnosti Heimstaden Czech s.r.o.

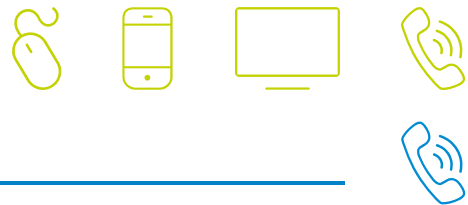
Služba	Poznámka	Měsíční paušál
Dle volby Zákazníka	Pro nájemce společnosti Heimstaden Czech s. r. o., kteří vlastníky bytů hradí měsíční poplatek DTS 48 Kč za digitalizaci televizního signálu, jsou ceny služeb* poníženy o podmíněnou slevu 50 Kč dle čl. 8.7. Všeobecných podmínek poskytování služeb elektronických komunikací společnosti PODA a.s.	Dle zvolené služby

\*Platí pouze pro Samostatné TV služby nebo Balíčky internetu + TV.

Služba	Počet TV stanic	Měsíční paušál	Specifikace
Heimstaden 25+	25+	50 Kč	optika, GPON

## Jednorázové poplatky a slevy spojené s internetovými a TV službami

Poplatek/sleva	Výše poplatku/slevy	Popis
Poplatek za zavedení připojení	2000 Kč	Platí zejména pro tarify GPON 2Giga a GPON 2Giga + TV Mých 30. Poplatek zahrnuje náklady na nastavení zařízení, instalaci a aktivaci připojení.
Poplatek za aktivaci TV STB	800 Kč	Poplatek za aktivaci TV služby prostřednictvím set-top boxu.
Přeložení přípojky	650 Kč	Poplatek za přeložení přípojky např. při stěhování, jsou-li nezbytné práce technika u Zákazníka.
Reaktivace	200 Kč	Poplatek za opětovnou aktivaci služby při přerušení užívání služeb. Přerušení služeb je možné 1x ročně na dobu min. 2 a max. 6 měsíců. Přerušení služeb nelze uplatnit na zvýhodněné ceny tarifů, akční ceny a promo služby.
Konfigurace zařízení zakoupeného u PODA a.s.	180 Kč	Poplatek za nastavení 1 ks WiFi routeru aj. od PODA a.s. pro provoz v síti PODA.
Konfigurace sítě pro vlastní zařízení Zákazníka	650 Kč/druhá a další konfigurace	Poplatek za konfiguraci sítě pro připojení zařízení ve vlastnictví Zákazníka. První konfigurace je zdarma.
Servisní zásah	200 Kč + 150 Kč/ každá započatá půlhodina práce	Výjezd technika k opravě poruchy, která nebyla způsobena ze strany PODA a.s.
Práce nad rámec servisu	200 Kč + 300 Kč/ každá započatá půlhodina práce jednoho technika	Individuálně objednané práce u Zákazníka, např. datový rozvod k set-top boxu, přemístění datové zásuvky či WiFi routeru do jiné místnosti apod.
Marný výjezd	750 Kč	Poplatek za výjezd v se Zákazníkem dohodnutém termínu při jeho nepřítomnosti.
Poplatek za vrácení přeplatku	30 Kč	Poplatek za zaslání přeplatku na bankovní účet Zákazníka.
Zaslání upomínky	50 Kč	Poplatek za zpracování a zaslání každé upomínky Zákazníkovi s dluhem.
Tištěná faktura	30 Kč	Poplatek za zaslání tištěné faktury poštou.
Poštovné	30 Kč	Poplatek za zaslání dopisu s heslem do Klientské zóny.
Finanční jistota	2 000 – 5 000 Kč	Záruka dle čl. 4.6. Všeobecných podmínek poskytování služeb elektronických komunikací společností PODA a.s. Poskytované služby budou hrazeny ze složené finanční jistoty, a to až do doby jejího vyčerpání.
GDPR úkony	100 Kč	Poplatek za opakované úkony na žádost Zákazníka související s nařízením GDPR.
Sleva pro držitele průkazu ZTP/P	50 %	Lze uplatnit na balíčky internet + TV, služby připojení k internet a službu TV START. Sleva se neuplatňuje na zvýhodněné ceny tarifů, akční ceny a promo služby.



## Pevná telefonní linka (VoIP)



Hovorné	Kč/minuta		Poznámka
	Silný provoz (7.00 – 19.00 hod.)	Slabý provoz (19.00 – 7.00 hod.)	
Místní a meziměstské volání	0,83 Kč	0,48 Kč	*V ceně měsíčního paušálu je zahrnut kredit 50 Kč na hovorné.
Volání do mobilních sítí ČR	1,94 Kč	1,94 Kč	
Volání v síti PODA	zdarma	Zdarma	
<b>Měsíční paušál</b>	<b>30 Kč*</b>		

\*Kredit na hovorné je přidělen vždy k prvnímu dni kalendářního měsíce. Neprovolaný kredit se do dalšího účetního období (kalendářní měsíc) nepřevádí. Kredit nelze použít na úhradu prémiových služeb.

Služba je poskytovaná pouze v kombinaci s televizními službami nebo s připojením k internetu.

**Volací limit** je celkový limit čerpání hlasových služeb (volání v rámci ČR a do zahraničí, prémiové služby, speciální linky, zahraniční roaming apod.) v jednom zúčtovacím období (kalendářní měsíc).

Nastavený volací limit je uveden v Klientské zóně Zákazníků, a to dle druhu poskytované služby.

Po vyčerpání 90 % a dále pak při 100 % vyčerpání volacího limitu jsou Zákazníci informováni formou SMS.

Při vyčerpání 100 % volacího limitu jsou služby omezeny do konce zúčtovacího období, případně do navýšení volacího limitu složením/úhradou zálohy (v hodnotách dělitelných 100 Kč). Příchozí volání na území ČR zůstávají funkční. Zákazníkovi jsou zachována práva na přístup k prostředkům tísňové komunikace.

Po uhrazení zálohy na volací limit dojde k navýšení volacího limitu o výši uhrazené zálohy a k obnovení služeb do konce zúčtovacího období, případně do vyčerpání navýšeného volacího limitu.

Tarifikace	Tarifikace
Místní a meziměstské volání	120 + 1
Hovorné do mobilních sítí	60 + 1
Hovorné do zahraničí	60 + 1

Tarifikace 60 + 1 - účtuje se první minuta celá, dále je účtováno po sekundách.

Tarifikace 120 + 1 - účtují se první dvě celé minuty, dále je účtováno po sekundách.



## PODA Mobil



### Mobilní tarify

Tarif PODA NEO	Měsíční paušál	Volné minuty do všech sítí	Cena za minutu volání po vyčerpání volných jednotek do všech sítí	Volné SMS do všech sítí	Cena za SMS po vyčerpání volných jednotek do všech sítí	MMS do všech sítí	Datový limit	Tarifikace pevná a mobilní síť
PODA NEO	320 Kč	neomezeně	-	100	1,50 Kč	4 Kč	0	60 + 1
PODA NEO 2 GB	450 Kč	neomezeně	-	100	1,50 Kč	4 Kč	2000 MB	60 + 1
PODA NEO 3,5 GB	480 Kč	neomezeně	-	100	1,50 Kč	4 Kč	3500 MB	60 + 1
PODA NEO 7,5 GB	580 Kč	neomezeně	-	100	1,50 Kč	4 Kč	7500 MB	60 + 1
PODA NEO 11 GB	680 Kč	neomezeně	-	100	1,50 Kč	4 Kč	11000 MB	60 + 1
PODA NEO 17 GB	810 Kč	neomezeně	-	100	1,50 Kč	4 Kč	17000 MB	60 + 1
PODA NEO 21 GB	910 Kč	neomezeně	-	100	1,50 Kč	4 Kč	21000 MB	60 + 1

Tarif PODA 400	Měsíční paušál	Volné minuty do všech sítí	Cena za minutu volání po vyčerpání volných jednotek do všech sítí	Volné SMS do všech sítí	Cena za SMS po vyčerpání volných jednotek do všech sítí	MMS do všech sítí	Datový limit	Tarifikace pevná a mobilní síť
PODA 400	250 Kč	400	1,50 Kč	0	1,50 Kč	4 Kč	0	60 + 1
PODA 400 2 GB	380 Kč	400	1,50 Kč	0	1,50 Kč	4 Kč	2000 MB	60 + 1
PODA 400 3,5 GB	410 Kč	400	1,50 Kč	0	1,50 Kč	4 Kč	3500 MB	60 + 1
PODA 400 7,5 GB	510 Kč	400	1,50 Kč	0	1,50 Kč	4 Kč	7500 MB	60 + 1
PODA 400 11 GB	610 Kč	400	1,50 Kč	0	1,50 Kč	4 Kč	11000 MB	60 + 1
PODA 400 17 GB	740 Kč	400	1,50 Kč	0	1,50 Kč	4 Kč	17000 MB	60 + 1
PODA 400 21 GB	840 Kč	400	1,50 Kč	0	1,50 Kč	4 Kč	21000 MB	60 + 1

Tarif PODA 200	Měsíční paušál	Volné minuty do všech sítí	Cena za minutu volání po vyčerpání volných jednotek do všech sítí	Volné SMS do všech sítí	Cena za SMS po vyčerpání volných jednotek do všech sítí	MMS do všech sítí	Datový limit	Tarifikace pevná a mobilní síť
PODA 200 3,5 GB	340 Kč	160	1,50 Kč	40	1,50 Kč	4 Kč	3500 MB	60 + 1
PODA 200 7,5 GB	430 Kč	160	1,50 Kč	40	1,50 Kč	4 Kč	7500 MB	60 + 1
PODA 200 11 GB	530 Kč	160	1,50 Kč	40	1,50 Kč	4 Kč	11000 MB	60 + 1
PODA 200 17 GB	660 Kč	160	1,50 Kč	40	1,50 Kč	4 Kč	17000 MB	60 + 1
PODA 200 21 GB	760 Kč	160	1,50 Kč	40	1,50 Kč	4 Kč	21000 MB	60 + 1



Tarif PODA 100 + v síti	Měsíční paušál	Volání v mobilní síti PODA	Volné minuty do ostatních sítí	Cena za minutu volání po vyčerpání volných jednotek do všech sítí	Volné SMS do všech sítí	Cena za SMS po vyčerpání volných jednotek do všech sítí	MMS do všech sítí	Datový limit	Tarifikace pevná a mobilní síť
PODA 100 + v síti 3,5 GB	280 Kč	neomezeně	60	1,50 Kč	40	1,50 Kč	4 Kč	3500 MB	60 + 1
PODA 100 + v síti 7,5 GB	380 Kč	neomezeně	60	1,50 Kč	40	1,50 Kč	4 Kč	7500 MB	60 + 1
PODA 100 + v síti 11 GB	480 Kč	neomezeně	60	1,50 Kč	40	1,50 Kč	4 Kč	11000 MB	60 + 1
PODA 100 + v síti 17 GB	610 Kč	neomezeně	60	1,50 Kč	40	1,50 Kč	4 Kč	17000 MB	60 + 1
PODA 100 + v síti 21 GB	710 Kč	neomezeně	60	1,50 Kč	40	1,50 Kč	4 Kč	21000 MB	60 + 1

Tarif ZÁKLAD	Měsíční paušál	Volné minuty do všech sítí	Cena za minutu volání po vyčerpání volných jednotek do všech sítí	Volné SMS do všech sítí	Cena za SMS po vyčerpání volných jednotek do všech sítí	MMS do všech sítí	Datový limit	Tarifikace pevná a mobilní síť
PODA ZÁKLAD	50 Kč	0	1,50 Kč	0	1,50 Kč	4 Kč	0	60 + 1
PODA ZÁKLAD 300 MB	100 Kč	0	1,50 Kč	0	1,50 Kč	4 Kč	300 MB	60 + 1
PODA ZÁKLAD 1,5 GB	170 Kč	0	1,50 Kč	0	1,50 Kč	4 Kč	1500 MB	60 + 1
PODA ZÁKLAD 3 GB	240 Kč	0	1,50 Kč	0	1,50 Kč	4 Kč	3000 MB	60 + 1
PODA ZÁKLAD 6 GB	350 Kč	0	1,50 Kč	0	1,50 Kč	4 Kč	6000 MB	60 + 1

Tarif PODA STUDENT	Měsíční paušál	Volné minuty do všech sítí	Cena za minutu volání po vyčerpání volných jednotek do všech sítí	Volné SMS do všech sítí	Cena za SMS po vyčerpání volných jednotek do všech sítí	MMS do všech sítí	Datový limit	Tarifikace pevná a mobilní síť
PODA STUDENT	360 Kč	0	1,50 Kč	0	1,50 Kč	4 Kč	6000 MB	60 + 1

**Volná jednotka** je jedna volná minuta volání nebo jedna volná SMS do jakékoliv mobilní sítě či na pevnou linku. Volné jednotky se nevztahují na zpoplatněné barevné linky či informační linky. Nevyčerpané volné jednotky se nepřevádí do dalšího účetního období (kalendářní měsíc). Po vyčerpání volných jednotek je za služby účtováno dle cen příslušné služby.

Tarifikace 60 + 1 - účtuje se první minuta celá, dále je účtováno po sekundách.

Ve službě PODA NEO není zahrnuto volání a SMS na barevné či informační linky, tzv. prémiové služby.

Prémiové služby nejsou na SIM automaticky aktivní. Jedná se o volání či SMS na barevné linky a jsou zpoplatněny speciální sazbou dodavatele služby (jízdenky MHD, TV soutěže, dárcovské SMS apod.). Barevné linky jsou speciální telefonní čísla, která jsou zpoplatněna speciální tarifací provozovatele. PODA a.s. není provozovatelem barevných linek a prémiových služeb, umožňuje pouze jejich provoz.

Po vyčerpání sjednaného objemu dat je Účastníkovi zablokován přístup k síti internet, v důsledku čehož Účastník nemůže nadále načítat nové internetové stránky či využívat některých funkcí aplikací.





**Volací limit** je celkový limit čerpání hlasových služeb (volání a SMS v rámci ČR a do zahraničí, prémiové služby, speciální linky, zahraniční roaming apod.) v jednom účtovacím období (kalendářní měsíc).

Nastavený volací limit je uveden v Klientské zóně Zákazníků, a to dle druhu poskytované služby.

Po vyčerpání 90 % a dále pak při 100 % vyčerpání volacího limitu jsou Zákazníci informováni formou SMS.

Při vyčerpání 100 % volacího limitu jsou služby omezeny do konce účtovacího období, případně do navýšení volacího limitu složením/úhradou zálohy (v hodnotách dělitelných 100 Kč). Příchozí SMS a volání na území ČR zůstávají funkční. Zákazníkovi jsou zachována práva na přístup k prostředkům tísňové komunikace.

Po uhrazení zálohy na volací limit dojde k navýšení volacího limitu o výši uhrazené zálohy a k obnovení služeb do konce účtovacího období, případně do vyčerpání navýšeného volacího limitu.

**Datový balíček (datový limit)** je základní aktivovaný balíček dat jako součást mobilní služby, který se automaticky obnovuje na začátku každého účetního období (kalendářní měsíc). Jeho změnu lze provést pouze k 1. dni následujícího účetního období.

Rychlost připojení závisí na typu zařízení, dané lokalitě a momentální vytíženosti sítě. Nevyučerpaná data se nepřevádějí do dalšího účetního období.

V základu je udávána velikost aktivovaného balíčku. Při 90 % spotřeby a dále pak při 100 % vyčerpání dat jsou Zákazníci informováni formou SMS. Přečerpávání dat nad limit datového balíčku je blokováno, pro další využívání dat je nutné dokoupení jednorázového/dočasného balíčku – data budou spuštěna s limitem a velikostí dokoupeného balíčku. Po vyčerpání sjednaného objemu dat je Účastníkovi zablokován přístup k síti internet, v důsledku čehož Účastník nemůže nadále načítat nové internetové stránky či využívat některých funkcí aplikací.

## Jednorázové dokupy dat

Služba	Cena	Lze využít
Dokup 1,5 GB	60 Kč/měsíc	k tarifním balíčkům PODA NEO*, PODA 400*, PODA 200, PODA 100 + v síti, PODA STUDENT
Dokup 300 MB	50 Kč/měsíc	k tarifu PODA ZÁKLAD*
Dokup 1,5 GB	120 Kč/měsíc	k tarifu PODA ZÁKLAD*
Dokup 3 GB	190 Kč/měsíc	k tarifu PODA ZÁKLAD*

**Jednorázové přikoupení datového balíčku (dokup)** slouží k navýšení dat po spotřebování základního balíčku. Platnost dokoupených dat je pouze do konce účetního období. Nevyužitá data se do dalšího účetního období nepřevádí. Lze aktivovat vícekrát během jednoho účetního období.

\*Jednorázový dokup dat nelze provést u tarifů PODA NEO, PODA 400 a PODA ZÁKLAD, které mají v základu nulový datový limit (datový balíček).

## Garance u mobilních a datových služeb

Typ využívané technologie	Odhadovaná maximální/inzerovaná rychlost		Minimální garantovaná rychlost	
	Stahování dat	Odesílání dat	Stahování dat	Odesílání dat
2G	0,2 Mbps	0,1 Mbps	64 kbps	64 kbps
3G	20 Mbps	5,76 Mbps	64 kbps	64 kbps
4G LTE	20 Mbps	5,76 Mbps	64 kbps	64 kbps

**Faktory ovlivňující rychlost přenosů u mobilních datových přenosů jsou zejména:**

užívaná technologie a úroveň pokrytí signálem; zvolený tarif či služba; zařízení, které je k připojení používáno, a jeho poloha; výkon vysílače, prostřednictvím kterého je služba využívána; počasí; vegetace; umělé horizonty; rušení budovami ve výstavbě; živelné pohromy; charakter budovy, ve které jsou služby využívány; nová výstavba; frekvenční pásmo; cesta šíření signálu; náhodná koncentrace uživatelů/zařízení; sdílení kapacity současným připojením více koncových zařízení; v případě roamingových služeb dále pak zásah ze strany roamingového partnera, prostřednictvím kterého jsou služby v zahraničí využívány.

Do přenesených dat jsou započítávána data přenesená v obou směrech, přičemž objem přenesených dat se měří na fyzické vrstvě. V případě současného užívání jiných služeb než služeb přístupu k internetu může dojít ke snížení garantované kvality mobilní datové služby.



## Dopad parametrů kvality na možnost využívání jednotlivých služeb

Příklad	Minimální přenosová rychlost	Doporučená přenosová rychlost	Citlivost na zpoždění dat	Citlivost na ztrátovost paketů
IP TV, ČT iVysílání live, ...	>500 kb/s	>8 Mb/s (např. 4K ultra HD video potřebuje >25 MB/s)	velmi citlivé	velmi citlivé
YouTube, ...	>500 kb/s	>8 Mb/s (např. 4K ultra HD video potřebuje >25 MB/s)	méně citlivé	extrémně citlivé
Deezer, Spotify, ...	>64 kb/s	>500 kb/s pro vyšší kvalitu poslechu	méně citlivé	extrémně citlivé
Hovory přes IP (VoIP), ...	>80 kb/s	>128 kb/s	velmi citlivé	méně citlivé
Facetime, Skype, WhatsApp, ...	>500 kb/s	>2 Mb/s	velmi citlivé	méně citlivé
Stream, Playstation, Xbox	>2 Mb/s	>10 Mb/s	extrémně citlivé	velmi citlivé
Surfování na internetu, imessage, ...	>250 kb/s	>3 Mb/s	méně citlivé	citlivé

## Roaming

**V Zóně 1:** EU + EEA se platí za odchozí SMS stejně jako v ČR při volání do ostatních sítí (mimo síť PODA). V případě tarifu s volnými jednotkami (minutami, SMS), které zahrnují i provoz od sítí jiného operátora, volné jednotky se budou nejprve odečítat tak, jako při volání v ČR. Po vyčerpání volných jednotek pro volání do ostatních sítí v zóně 1 bude každá další minuta a SMS účtována za stejnou cenu jako při běžném volání a SMS do jiných sítí v ČR.

Pokud tarif obsahuje pouze neomezené volání či SMS do vlastní sítě, každá minuta volání či SMS v EU zóně 1 bude účtována sazbou tarifu pro volání a SMS do jiných sítí.

Stejným způsobem se v zóně 1 čerpá datový balíček. Po spotřebování datového balíčku data nelze využívat. Tak jako v ČR lze data jednorázově i opakovaně dokoupit za běžné ceny.

## Ceny volání v zahraničí

Destinace	Odchozí hovory (cena za 1 min.)	Příchozí hovory (cena za 1 min.)	Odchozí SMS (cena za 1 SMS)	Odchozí MMS (cena za 1 MMS)	Data (cena za 1 MB)
<b>Tarifikace</b>	<b>60 + 1</b>	<b>1 + 1</b>	<b>1</b>	<b>1</b>	<b>1 kb</b>
Zóna 1 - Evropa - země EU a EEA (mimo Švýcarska a Turecka)	dle tarifu v ČR	zdarma	dle tarifu v ČR	dle tarifu v ČR	dle tarifu v ČR
<b>Tarifikace</b>	<b>60 + 60</b>	<b>60 + 60</b>	<b>1</b>	<b>1</b>	<b>10 kb</b>
Zóna 2 (Evropa – země mimo EU + USA, Rusko, Kanada, Izrael, Egypt a Čína)	35 Kč	19 Kč	10 Kč	18 Kč	75 Kč
Zóna 3 (zbytek světa)	70 Kč	49 Kč	14 Kč	22 Kč	350 Kč

Volání na tísňové linky 112 je ve všech zemích Evropy zdarma.

Uvedené ceny neplatí na prémiová čísla a zelené linky. Uvedené ceny odchozích hovorů platí pro volání do ČR, v rámci navštívené země a do jiné země ve stejné oblasti. V případě, že hovor probíhá mezi dvěma různými oblastmi, stanovuje se cena dle vyšší oblasti. (příklad: Při hovoru z oblasti 1 do oblasti 3 je cena odchozího hovoru 70 Kč/min., tj. dle ceny pro oblast 3.)

**Volání na mezinárodní čísla s předvolbou 0800 je zpoplatněno dle roamingového partnera. Volání z lodí (jedná se o velké lodě, trajekty atd.) se účtuje jako volání v zóně 3.**



## Mezinárodní služby

Položky	Všechny tarify
Volání do zahraničí	Dle ceníku volání do zahraničí
SMS do zahraničí – do EU a EEA	1,90 Kč
SMS do zahraničí – mimo EU a EEA	3 Kč
MMS do zahraničí	6 Kč

O volání do zahraničí se jedná, pokud je voláno na zahraniční číslo s jinou předvolbou než +420, přičemž je hovor realizován v ČR s připojením na českou síť. Pokud je hovor realizován v zahraničí a je voláno na zahraniční číslo, jedná se o roamingové volání. Volání do zahraničí je rozděleno do 6 zón. Přehled jednotlivých zón je k dispozici v Ceníku volání do zahraničí.

Zóna	Kč / min.	Tarifikace
Zóna 1	3,90 Kč	60 + 1
Zóna 2	6,50 Kč	60 + 1
Zóna 3	16,50 Kč	60 + 1
Zóna 4	30 Kč	60 + 1
Zóna 5	42,35 Kč	60 + 1
Zóna 6	200 Kč	60 + 1

## Jednorázové poplatky spojené s hlasovými službami

Poplatek	Výše poplatku	Popis
Poplatek za zavedení VoIP služby	500 Kč	Poplatek zahrnuje náklady na nastavení zařízení u PODA a.s. a zprovoznění služby u Zákazníka.
Konfigurace VoIP	300 Kč / úkon	Poplatek za změnu jména, rychlé volby, povolení přístupu atd.
Aktivace SIM karty	99 Kč	Poplatek za SIM kartu.
Výměna SIM Karty	99 Kč	Poplatek pro případ vydání nové SIM karty.
Reaktivace SIM karty	99 Kč	Poplatek v případě opětovné aktivace SIM karty.
Poplatek za vrácení přeplatku	30 Kč	Poplatek za zaslání přeplatku na bankovní účet Zákazníka.
Zaslání upomínky	50 Kč	Poplatek za zpracování a zaslání každé upomínky Zákazníkovi s dluhem.
Tištěná faktura	30 Kč	Poplatek za zaslání tištěné faktury poštou.
Poštovné	30 Kč	Poplatek za zaslání dopisu s heslem do Klientské zóny.
Finanční jistota	2 000 – 5 000 Kč	Záruka dle čl. 4.6.Všeobecných podmínek poskytování služeb elektronických komunikací společností PODA a.s. Poskytované služby budou hrazeny ze složené finanční jistoty, a to až do doby jejího vyčerpání.
Záloha k navýšení volacího limitu	Dle volby Zákazníka, vždy však v hodnotách dělitelných 100 Kč	Záloha k navýšení volacího limitu pro mobilní a VoIP služby dle čl. 5.8. Podmínek*.
GDPR úkony	100 Kč	Poplatek za opakované úkony na žádost související s nařízením GDPR.

\* Podmínky = Všeobecné podmínky poskytování služeb elektronických komunikací společnosti PODA a.s.



## Ceník hovorného – doplňkové služby pro mobilní služby i pevnou telefonní linku

Druh volání	Cena za minutu	Tarifikace
Informační linky (1180, 1181 a 1188)	34,90 Kč	60 + 60
Volání do privátních sítí ČR s předvolbou (972, 973, 974, 95x)	2,50 Kč	60 + 1
Volání na linky s předvolbou (116, 800, 822, 829, 825)	zdarma	60 + 1
Volání na linky (112, 150, 155, 156, 158, 1221)	zdarma	1 + 1
Volání na linky s předvolbou (81x, 83x, 84x)	3,70 Kč	60 + 1
Volání na linky s předvolbou (971)	3,70 Kč	60 + 1
Volání na linky s předvolbou (10, 131, 14 (mimo 140, 14141)	9,68 Kč	60 + 1
Volání na linky (12xx, 140xx)	6,50 Kč	60 + 1
Volání na linky 800x	zdarma	60 + 1
Volání na linky (840, 841, 842, 847, 848, 849)	4,50 Kč	60 + 1
Audiotextové služby 90x04	4 Kč	60 + 1
Audiotextové služby 90x05	5,20 Kč	60 + 1
Audiotextové služby 90x06	6 Kč	60 + 1
Audiotextové služby 90x08	7,90 Kč	60 + 1
Audiotextové služby 90x10	9,80 Kč	60 + 1
Audiotextové služby 90x11	11,70 Kč	60 + 1
Audiotextové služby 90x14	13,50 Kč	60 + 1
Audiotextové služby 90x16	15,30 Kč	60 + 1
Audiotextové služby 90x17	16,30 Kč	60 + 1
Audiotextové služby 90x18	17,20 Kč	60 + 1
Audiotextové služby 90x20	19,10 Kč	60 + 1
Audiotextové služby 90x23	21,70 Kč	60 + 1
Audiotextové služby 90x26	24,50 Kč	60 + 1
Audiotextové služby 90x30	28,20 Kč	60 + 1
Audiotextové služby 90x34	32 Kč	60 + 1
Audiotextové služby 90x38	35,70 Kč	60 + 1
Audiotextové služby 90x42	40 Kč	60 + 1
Audiotextové služby 90x46	42,70 Kč	60 + 1
Audiotextové služby 90x50	46,40 Kč	60 + 1
Audiotextové služby 90x55	51,10 Kč	60 + 1
Audiotextové služby 90x60	55,70 Kč	60 + 1
Audiotextové služby 90x65	60,30 Kč	60 + 1
Audiotextové služby 90x70	64,90 Kč	60 + 1
Audiotextové služby 90x94	4,10 Kč	60 + 1
Audiotextové služby 90x95	5,10 Kč	60 + 1
Audiotextové služby 90x96	6 Kč	60 + 1