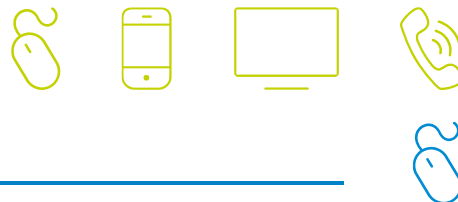




# Ceník služeb PODA a.s. pro domácnosti

Veškeré ceny jsou uvedeny včetně 21 % DPH

Ceník je platný od 1. 1. 2023



## Internet

### Připojení k internetu

Služba	Maximální / inzerovaná rychlost připojení k internetu (v Mbps)	Měsíční paušál	Pronájem zařízení	Specifikace
HOMELINK 30M	30/5	280 Kč	50 Kč	rádio, rodinné domy
HOMELINK 60M	60/8	420 Kč	50 Kč	rádio, rodinné domy
HOMELINK 80M	80/10	500 Kč	50 Kč	rádio, rodinné domy
WIFI 25M	25/3	280 Kč	50 Kč	rádio, rodinné domy
WIFI 30M	30/3	380 Kč	50 Kč	rádio, rodinné domy
GPON 300M	300/150	340 Kč	50 Kč	GPON, bytové domy
GPON 1 Giga	1000/500	440 Kč	50 Kč	GPON, bytové domy
GPON 2 Giga	2000/500	520 Kč	50 Kč	GPON, bytové domy
FIBER 100/30M	100/30	350 Kč	0 Kč	optika, bytové domy
FIBER 100/100M	100/100	500 Kč	0 Kč	optika, bytové domy
FiberFast 300M	300/150	390 Kč	0 Kč	optika, bytové domy
FiberFast 1 Giga	1000/500	490 Kč	0 Kč	optika, bytové domy
SPEED 70M	70/20	350 Kč	0 Kč	rádio, bytové domy
SPEED 100M	100/30	450 Kč	0 Kč	rádio, bytové domy
SPEED 400M	400/80	530 Kč	0 Kč	rádio, bytové domy

Na služby se vztahuje cenové zvýhodnění až do výše 200 Kč (vč. DPH) měsíčně, které může uplatnit osoba se zvláštními sociálními potřebami (zdravotně postižená osoba/osoba s nízkými příjmy) za Podmínek cenového zvýhodnění u PODA a.s., které jsou dostupné na [www.poda.cz](http://www.poda.cz).

Rychlost připojení k internetu je uváděna v poměru download/upload (stahování/vkládání, odesílání dat).

Běžně dostupná rychlost u všech tarifů je ve výši 60 % maximální rychlosti. Minimální rychlost je ve výši 30 % maximální rychlosti.

Konkrétní specifikace rychlostí jsou uvedeny ve smlouvách nebo v samostatném dokumentu Určení konkrétních rychlostí služeb, dostupném na [www.poda.cz](http://www.poda.cz).

#### Faktory ovlivňující rychlost připojení

Dosažitelná rychlost poskytované služby závisí na mnoha faktorech, které mnohdy nejsou ovlivnitelné jak ze strany Poskytovatele, tak i ze strany Zákazníka.

Mezi faktory, omezující rychlost připojení, patří zvolený tarif či služba, užívaná technologie a úroveň pokrytí signálem, použitý typ připojeného koncového zařízení Zákazníka, sdílení kapacity současným připojením více koncových zařízení, sdílení kapacity jednoho koncového zařízení (např. připojení více PC stanic či připojení prostřednictvím wifi sítě), kvalita a délka vedení vnitřních rozvodů u Zákazníka, režie vyšších přenosových vrstev, faktory sítě Internet stojící mimo vliv Poskytovatele a další. Omezení rychlosti v důsledku těchto skutečností může vést například ke zpomalení načítání webových stránek nebo zpomalení činnosti aplikací, které využívají připojení k internetu.



## Doplňkové služby

Služba	Popis služby	Měsíční paušál
Firewall	Ochrana počítače před vnějšími útoky. Služba je dostupná pouze v síti PODA.	25 Kč
Pronájem veřejné IP adresy	Poskytnutí 1 veřejné IPv4 adresy.	80 Kč

## Balíčky a TV služby



### Balíčky internet + TV

Služba	Maximální / inzerovaná rychlost připojení k internetu (v Mbps)	Počet TV stanic	Měsíční paušál	Pronájem zařízení	Specifikace
HOMELINK 60M + TV Mých 10	60/8	90+ a Mých 10 z Rozšířené nabídky	520 Kč	50 Kč	rádio
HOMELINK 80M + TV Mých 30	80/10	90+ a Mých 30 z Rozšířené nabídky	720 Kč	50 Kč	rádio
WIFI 30M + TV Mých 10	30/3	90+ a Mých 10 z Rozšířené nabídky	520 Kč	50 Kč	rádio
GPON 1 Giga + TV Mých 10	1000/500	90+ a Mých 10 z Rozšířené nabídky	520 Kč	50 Kč	GPON
GPON 2 Giga + TV Mých 30	2000/500	90+ a Mých 30 z Rozšířené nabídky	720 Kč	50 Kč	GPON
FIBER 100M + TV Mých 10	100/30	90+ a Mých 10 z Rozšířené nabídky	570 Kč	0 Kč	optika
FIBER 100M + TV Mých 30	100/100	90+ a Mých 30 z Rozšířené nabídky	770 Kč	0 Kč	optika
FiberFast 1 Giga + TV Mých 10	1000/500	90+ a Mých 10 z Rozšířené nabídky	570 Kč	0 Kč	optika
FiberFast 1 Giga + TV Mých 30	1000/500	90+ a Mých 30 z Rozšířené nabídky	770 Kč	0 Kč	optika
SPEED 100M + TV Mých 10	100/30	90+ a Mých 10 z Rozšířené nabídky	570 Kč	0 Kč	rádio
SPEED 400M + TV Mých 30	400/80	90+ a Mých 30 z Rozšířené nabídky	770 Kč	0 Kč	rádio

Na služby se vztahuje cenové zvýhodnění až do výše 200 Kč (vč. DPH) měsíčně, které může uplatnit osoba se zvláštními sociálními potřebami (zdravotně postižená osoba/osoba s nízkými příjmy) za Podmínek cenového zvýhodnění u PODA a.s., které jsou dostupné na [www.poda.cz](http://www.poda.cz).

Rychlost připojení k internetu je uváděna v poměru download/upload (stahování/vkládání, odesílání dat).

Běžně dostupná rychlost u všech tarifů je ve výši 60 % maximální rychlosti. Minimální rychlost je ve výši 30 % maximální rychlosti.

Konkrétní specifikace rychlostí jsou uvedeny ve smlouvách nebo v samostatném dokumentu Určení konkrétních rychlostí služeb dostupném na [www.poda.cz](http://www.poda.cz).

#### Faktory ovlivňující rychlost připojení

Dosažitelná rychlost poskytované služby závisí na mnoha faktorech, které mnohdy nejsou ovlivnitelné jak ze strany Poskytovatele, tak i ze strany Zákazníka.

Mezi faktory omezující rychlost připojení patří zvolený tarif či služba, užívaná technologie a úroveň pokrytí signálem, použitý typ připojeného koncového zařízení Zákazníka, sdílení kapacity současným připojením více koncových zařízení, sdílení kapacity jednoho koncového zařízení (např. připojení více PC stanic či připojení prostřednictvím wifi sítě), kvalita a délka vedení vnitřních rozvodů u Zákazníka, režie vyšších přenosových vrstev, faktory sítě Internet stojící mimo vliv Poskytovatele a další.

V případě užívání jiných služeb než služeb přístupu k internetu může dojít ke snížení garantované kvality pevné datové služby.

Omezení rychlosti v důsledku těchto skutečností může vést například ke zpomalení načítání webových stránek nebo zpomalení činnosti aplikací, které využívají připojení k internetu.



## Samostatná TV služba

Služba	Počet TV stanic	Měsíční paušál	Specifikace
TV START	90+	280 Kč	optika, GPON

PODA net.TV je doplňková služba poskytovaná zdarma pouze k vybraným službám a na její plnění není právní nárok.

Umožňuje sledovat TV celkem na čtyřech přenosných zařízeních (smartphone, tablet, PC).

Poskytovatel si vyhrazuje právo bez předchozího upozornění změnit nebo upravit programovou skladbu a funkcionality této služby.

Služba PODA net.TV je poskytována prostřednictvím datové sítě v rychlostním „kanále“ služby, kterou si Zákazník zakoupil. Používání této služby proto konzumuje část přenosového pásma hlavní služby – připojení k internetu.

## Doplňkové TV služby

Služba	Popis služby	Měsíční paušál
TV START	90+ TV stanic, k přibojednání ke službě připojení k internetu	90 Kč
Další TV	užití služby na druhém a dalším TV přijímači	30 Kč
Pronájem TV STB	poplatek za užívání set-top boxu pro užití TV služby	20 Kč
Mých 8	8 volitelných TV programů z Rozšířené nabídky	120 Kč
Mých 13	13 volitelných TV programů z Rozšířené nabídky	220 Kč
Mých 15	15 volitelných TV programů z Rozšířené nabídky	300 Kč
DVACET ZA DVACET	rozšíření nahrávacího prostoru o 20 hodin	20 Kč
Skupina Nova HD chytrá	chytré funkce programů skupiny NOVA v HD kvalitě	15 Kč
Skupina Prima HD chytrá	chytré funkce programů skupiny PRIMA v HD kvalitě	15 Kč
HBO	3 TV programy skupiny HBO	250 Kč
HBO/Cinemax	5 TV programů HBO/Cinemax*	320 Kč
Sport	9 tematických TV programů*	120 Kč
Rodina	15 tematických TV programů*	120 Kč
Dokumenty	14 tematických TV programů*	120 Kč
TV PLUS	vybrané TV programy*	220 Kč
TV MAXI	vybrané TV programy*	440 Kč
PODA net.TV	TV na přenosných zařízeních (smartphone, tablet, PC)	45 Kč

\*Aktuální nabídka TV programů je uvedena na [www.poda.cz](http://www.poda.cz).

Změna v nastavení aktivních TV programů služeb Mých 8, 13, 15 je možná pouze jednou za kalendářní měsíc.

Tematické balíčky TV programů lze objednávat pouze k základní TV službě či balíčku internetu + TV.

Placené TV programy a balíčky z aktuální nabídky Poskytovatele, uveřejněné v Klientské zóně Zákazníků, jsou účtovány za aktuální kalendářní měsíc v plné výši, bez ohledu na datum uskutečnění jejich objednávky.

V případě užívání chytrých funkcí mohou mít některé TV stanice omezenou možnost přetáčení reklamních bloků.

TV archiv je poskytován Zákazníkům standardně v rozsahu 7 dní, odchylky mohou být způsobeny nastavením provozovatelů TV stanic.

Požadavky na parametry koncových zákaznických zařízení jsou pravidelně aktualizovány na [www.poda.cz](http://www.poda.cz).





## Ceny služeb pro nájemce společnosti Heimstaden Czech s.r.o.

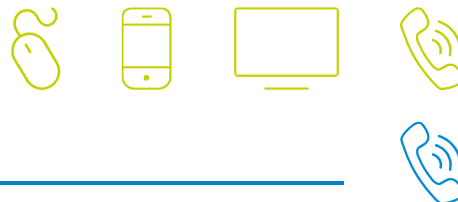
Služba	Poznámka	Měsíční paušál
Dle volby Zákazníka	Pro nájemce společnosti Heimstaden Czech s. r. o., kteří vlastníci bytů hradí měsíční poplatek DTS 48 Kč za digitalizaci televizního signálu, jsou ceny služeb* poníženy o podmíněnou slevu 50 Kč dle čl. 8.7. Všeobecných podmínek poskytování služeb elektronických komunikací společnosti PODA a.s.	Dle zvolené služby

\*Platí pouze pro Samostatné TV služby nebo Balíčky internetu + TV.

Služba	Počet TV stanic	Měsíční paušál	Specifikace
Heimstaden 25+	25+	50 Kč	optika, GPON

## Jednorázové poplatky a slevy spojené s internetovými a TV službami

Poplatek/sleva	Výše poplatku/slevy	Popis
Poplatek za zavedení připojení	2000 Kč	Platí zejména pro tarify GPON 2Giga a GPON 2Giga + TV Mých 30. Poplatek zahrnuje náklady na nastavení zařízení, instalaci a aktivaci připojení.
Poplatek za aktivaci TV STB	800 Kč	Poplatek za aktivaci TV služby prostřednictvím set-top boxu.
Přeložení přípojky	650 Kč	Poplatek za přeložení přípojky např. při stěhování, jsou-li nezbytné práce technika u Zákazníka.
Reaktivace	200 Kč	Poplatek za opětovnou aktivaci služby při přerušení užívání služeb. Přerušení služeb je možné 1x ročně na dobu min. 2 a max. 6 měsíců. Přerušení služeb nelze uplatnit na zvýhodněné ceny tarifů, akční ceny a promo služby.
Konfigurace zařízení zakoupeného u PODA a.s.	180 Kč	Poplatek za nastavení 1 ks WiFi routeru aj. od PODA a.s. pro provoz v síti PODA.
Konfigurace sítě pro vlastní zařízení zákazníka	650 Kč	Poplatek za konfiguraci sítě pro připojení zařízení ve vlastnictví Zákazníka.
Servisní zásah	200 Kč + 150 Kč/ každá započatá půlhodina práce	Výjezd technika k opravě poruchy, která nebyla způsobena ze strany PODA a.s.
Práce nad rámec servisu	200 Kč + 300 Kč/ každá započatá půlhodina práce jednoho technika	Individuálně objednané práce u Zákazníka, např. datový rozvod k set-top boxu, přemístění datové zásuvky či WiFi routeru do jiné místnosti apod.
Marný výjezd	750 Kč	Poplatek za výjezd v se Zákazníkem dohodnutém termínu při jeho nepřítomnosti.
Poplatek za vrácení přeplatku	30 Kč	Poplatek za zaslání přeplatku na bankovní účet Zákazníka.
Zaslání upomínky	50 Kč	Poplatek za zpracování a zaslání každé upomínky Zákazníkovi s dluhem.
Tišťená faktura	50 Kč	Poplatek za zaslání tištěné faktury poštou.
Poštovné	50 Kč	Poplatek za zaslání dopisu s heslem do Klientské zóny.
Finanční jistota	2 000 – 5 000 Kč	Záruka dle čl. 4.6. Všeobecných podmínek poskytování služeb elektronických komunikací společností PODA a.s. Poskytované služby budou hrazeny ze složené finanční jistoty, a to až do doby jejího vyčerpání.
GDPR úkony	100 Kč	Poplatek za opakované úkony na žádost Zákazníka související s nařízením GDPR.
Cenové zvýhodnění pro osoby se zvláštními sociálními potřebami v rámci univerzální služby (zdravotně postižené osoby/osoby s nízkými příjmy)	až 200 Kč	Platí pro služby Připojení k internetu a Balíčky internet+TV. Bližší podmínky jsou uvedeny v Podmínkách cenového zvýhodnění u PODA a.s. (dostupné na <a href="http://www.poda.cz">www.poda.cz</a> ).



## Pevná telefonní linka (VoIP)



Hovorné	Kč/minuta		Poznámka
	Silný provoz (7.00 – 19.00 hod.)	Slabý provoz (19.00 – 7.00 hod.)	
Místní a meziměstské volání	0,83 Kč	0,48 Kč	*V ceně měsíčního paušálu je zahrnut kredit 50 Kč na hovorné.
Volání do mobilních sítí ČR	1,94 Kč	1,94 Kč	
Volání v síti PODA	zdarma	Zdarma	
<b>Měsíční paušál</b>	<b>30 Kč*</b>		

\*Kredit na hovorné je přidělen vždy k prvnímu dni kalendářního měsíce. Neprovolaný kredit se do dalšího účetního období (kalendářní měsíc) nepřevádí. Kredit nelze použít na úhradu prémiových služeb.

Služba je poskytovaná pouze v kombinaci s televizními službami nebo s připojením k internetu.

Na službu se vztahuje cenové zvýhodnění až do výše 200 Kč (vč. DPH) měsíčně, které může uplatnit osoba se zvláštními sociálními potřebami (zdravotně postižená osoba/osoba s nízkými příjmy) za Podmínek cenového zvýhodnění u PODA a.s., které jsou dostupné na [www.poda.cz](http://www.poda.cz).

**Volací limit** je celkový limit čerpání hlasových služeb (volání v rámci ČR a do zahraničí, prémiové služby, speciální linky, zahraniční roaming apod.) v jednom zúčtovacím období (kalendářní měsíc).

Nastavený volací limit je uveden v Klientské zóně Zákazníků, a to dle druhu poskytované služby.

Po vyčerpání 90 % a dále pak při 100 % vyčerpání volacího limitu jsou Zákazníci informováni formou SMS.

Při vyčerpání 100 % volacího limitu jsou služby omezeny do konce zúčtovacího období, případně do navýšení volacího limitu složením/úhradou zálohy (v hodnotách dělitelných 100 Kč). Příchozí volání na území ČR zůstávají funkční. Zákazníkovi jsou zachována práva na přístup k prostředkům tísňové komunikace.

Po uhrazení zálohy na volací limit dojde k navýšení volacího limitu o výši uhrazené zálohy a k obnovení služeb do konce zúčtovacího období, případně do vyčerpání navýšeného volacího limitu.

Tarifikace	Tarifikace
Místní a meziměstské volání	120 + 1
Hovorné do mobilních sítí	60 + 1
Hovorné do zahraničí	60 + 1

Tarifikace 60 + 1 - účtuje se první minuta celá, dále je účtováno po sekundách.

Tarifikace 120 + 1 - účtují se první dvě celé minuty, dále je účtováno po sekundách.

### CENÍK HOVORNÉHO – DOPLŇKOVÉ SLUŽBY

#### Tísňová volání

112 – Tísňová linka	0,00	Kč / min
150 – Hasiči	0,00	Kč / min
155 – První pomoc	0,00	Kč / min
156 – Městská policie	0,00	Kč / min

#### Volání na informace o číslech

	Sestavovací poplatek	Kč / min
Informace o národních 1180 a mezinárodních 1181 číslech	43,23	43,23

#### Volání na informace o službách

	Kč / min
10xx, 120x, 121x, 122x, 123x, 1240, 140xx, 1241x, 1242x, 1243x, 1244x, 1245x, 1246x, 1247x, 1248x, 1249x, 125xx, 126xx, 127xx, 128xx, 129xx, 1410x, 1411x, 1412x, 1413x, 1414x, 1150, 1151, 13129	3,03
Informační linka 1221 ke koronaviru	0,00



### Volání na informační služby v mobilních sítích

	Sestavovací poplatek	Kč / min
Informační služby v mobilních sítích (1183,1188)	42,23	42,23

### Volání na linky 800x

	Kč / min
800 xxx xxx	0,00

### Volání na linky 810x, 840x, 841x, 842x, 844x, 848x, 855x

	(07:00–19:00) Kč/min	(19:00–07:00, víkend) Kč/min
Linky 810x, 844x, 855x	1,57	0,97
Linky 840x	1,69	0,97
Linky 841x, 848x	3,63	1,94

### Volání na linky 95x, 972x, 973x, 974x

	(07:00–19:00) Kč/min	(19:00–07:00, víkend) Kč/min
Linky 95x, 972x, 973x, 974x	1,21	0,85

### Tarifikační impulsy

Druh volání	Minimální délka hovoru (s)	Účtování (s)
Volání na informace o číslech	60	60
Volání na informace o službách	120	60
Informační služby v mobilních sítích (1183,1188)	60	60
Volání na linky 900, 906, 909 (rozsahy 90x 04x xxx až 90x 11x xxx)	60	60
Volání na linky 900, 906, 909 (rozsahy 90x 14x xxx až 90x 70x xxx)	60	60
Volání na linky 810x, 840x, 841x, 842x, 844x, 848x, 855x	120	60
Linky 842x	60	60
Záznamníkové služby v rámci pevných sítí	120	60
Záznamníkové služby v rámci mobilních sítí	30	30
Privátní neveřejná telekomunikační síť Eurotel	30	30
Volání do satelitních sítí	60	1
Linky 95x, 972x, 973x, 974x	120	60
Linky 976 (rozsah 976 01x xxx až 976 15x xxx)	60	60
Linky 976 (rozsah 976 16x xxx až 976 99x xxx)	60	60



## Mezinárodní volání

Zóny	Účtovací interval	První impuls	Přepočtená minutová cena		
			Silný provoz	Slabý provoz	
Zóna 1	1 s	60 s	<b>2,66</b>	<b>2,66</b>	Kč / min
Zóna 2	1 s	60 s	<b>3,06</b>	<b>3,06</b>	Kč / min
Zóna 3	1 s	60 s	<b>9,08</b>	<b>9,08</b>	Kč / min
Zóna 4	1 s	60 s	<b>9,56</b>	<b>9,56</b>	Kč / min
Zóna 5	1 s	60 s	<b>12,46</b>	<b>12,46</b>	Kč / min
Zóna 6	1 s	60 s	<b>18,39</b>	<b>18,39</b>	Kč / min
Zóna 7	1 s	60 s	<b>34,24</b>	<b>34,24</b>	Kč / min
Zóna 8	1 s	60 s	<b>47,80</b>	<b>47,80</b>	Kč / min

## ROZDĚLENÍ DO ZÓN

**Zóna 1: Pevné sítě:** Německo, Polsko, Rakousko, Slovensko

**Zóna 2: Pevné a mobilní sítě:** Kanada, Spojené státy americké

**Pevné sítě:** Austrálie, Belgie, Dánsko, Estonsko, Finsko, Francie, Japonsko, Irsko, Itálie, Izrael, Lucembursko, Maďarsko, Nizozemí, Norsko, Nový Zéland, Portugalsko, Řecko, Španělsko, Švédsko, Švýcarsko, Velká Británie

**Zóna 3: Pevné a mobilní sítě:** Hongkong, Jižní Korea, Rusko, San Marino, Singapur

**Mobilní sítě:** Německo, Polsko, Rakousko, Slovensko

**Zóna 4: Pevné a mobilní sítě:** Andora, Bělorusko, Bosna a Hercegovina, Bulharsko, Čína, Gibraltar, Chorvatsko, Jugoslávie (Srbsko a Č. Hora), Kypr, Lichtenštejnsko, Litva, Malajsie, Malta, Monako, Rumunsko, Slovinsko, Tchaj-wan, Turecko, Ukrajina

**Mobilní sítě:** Austrálie, Belgie, Dánsko, Estonsko, Finsko, Francie, Irsko, Izrael, Itálie, Japonsko, Lucembursko, Maďarsko, Nizozemí, Norsko, Nový Zéland, Portugalsko, Řecko, Španělsko, Švédsko, Švýcarsko, Velká Británie

**Zóna 5: Pevné a mobilní sítě:** Albánie, Alžírsko, Argentina, Arménie, Ázerbájdžán, Brazílie, Britské Panenské ostrovy, Faerské ostrovy, Gruzie, Island, Jižní Afrika, Kazachstán, Lotyšsko, Makedonie, Maroko, Mexiko, Moldavsko, Spojené arabské emiráty, Tunisko

**Zóna 6: Pevné a mobilní sítě:** Americká Samoa, Americké Panenské ostrovy, Angola, Aruba, Egypt, Filipíny, Chile, Kyrgyzstán, Libye, Malawi, Peru, Portoriko, Salvador, Sýrie, Thajsko, Turkmenistán, Uzbekistán, Tádžikistán, Turky, Zimbabwe

**Zóna 7: Pevné a mobilní sítě:** Anguilla, Antigua & Barbuda, Australská teritoria, Bahamy, Bahrajn, Barbados, Belize, Benin, Bermudy, Bhútán, Botswana, Brunej, Dominika, Dominikánská republika, Ekvádor, Francouzská Guyana, Cape Verde, Grenada, Grónsko, Guadeloupe, Guatemala, Indie, Indonésie, Irán, Jamajka, Jordánsko, Kokosové Ostrovy, Kajmanské ostrovy, Katar, Keňa, Kongo, Kuba, Kuvajt, Libanon, Macao, Martinik, Mongolsko, Montserrat, Niger, Nigérie, Pákistán, Palestina, Paraguay, Pobřeží slonoviny, Reunion, Saúdská Arábie, Saint Pierre, Svatá Lucie, Svatý Kryštof, Svatý Vincenc, Uganda, Venezuela, Vietnam, Zambie, Bolívie, Burkina Faso, Burundi, Čad, Diego Garcia, Džibutsko, Falklandy, Francouzská Polynésie, Gabon, Gambie, Ghana, Guam, Guinea, Haiti, Honduras, Jemen, Kamerun, Kapverdy, Kolumbie, Kostarika, Lesotho, Libérie, Madagaskar, Maledivy, Mali, Marshallovy ostrovy, Mauretánie, Mauricius, Mosambik, Namibie, Nauru, Nepál, Nikaragua, Nizozemské Antily, Nová Kaledonie, Omán, Palau, Panama, Papua – Nová Guinea, Rovníková Guinea, Rwanda, Samoa – západní, Senegal, Seychely, Srí Lanka, Středoafrická republika, Súdán, Surinam, Svatá Helena, Svazijsko, Tanzanie, Trinidad a Tobago, Uruguay

**Zóna 8: Pevné a mobilní sítě:** Afghánistán, Ascension, Bangladéš, Barma, Cookovy ostrovy, Eritrea, Etiopie, Fidži, Guinea -Bissau, Guyana, Irák, Kambodža, Kiribati, Komory/Mayotte, severní Korea, Laos, Mikronésie, Niue, Severní Mariany, Sierra Leone, Somálsko, Svatý Tomáš, Šalamounovy ostrovy, Togo, Tokelau, Tonga, Tuvalu, Vanuatu, Východní Timor, Williamsovy ostrovy





## PODA Mobil



### Mobilní tarify

Tarif PODA NEO	Měsíční paušál	Volné minuty do všech sítí	Cena za minutu volání po vyčerpání volných jednotek do všech sítí	Volné SMS do všech sítí	Cena za SMS po vyčerpání volných jednotek do všech sítí	MMS do všech sítí	Datový limit	Tarifikace pevná a mobilní síť
PODA NEO	320 Kč	neomezeně	-	100	1,50 Kč	4 Kč	0	60 + 1
PODA NEO 2 GB	450 Kč	neomezeně	-	100	1,50 Kč	4 Kč	2000 MB	60 + 1
PODA NEO 3,5 GB	480 Kč	neomezeně	-	100	1,50 Kč	4 Kč	3500 MB	60 + 1
PODA NEO 7,5 GB	580 Kč	neomezeně	-	100	1,50 Kč	4 Kč	7500 MB	60 + 1
PODA NEO 11 GB	680 Kč	neomezeně	-	100	1,50 Kč	4 Kč	11000 MB	60 + 1
PODA NEO 17 GB	810 Kč	neomezeně	-	100	1,50 Kč	4 Kč	17000 MB	60 + 1
PODA NEO 21 GB	910 Kč	neomezeně	-	100	1,50 Kč	4 Kč	21000 MB	60 + 1

Tarif PODA 400	Měsíční paušál	Volné minuty do všech sítí	Cena za minutu volání po vyčerpání volných jednotek do všech sítí	Volné SMS do všech sítí	Cena za SMS po vyčerpání volných jednotek do všech sítí	MMS do všech sítí	Datový limit	Tarifikace pevná a mobilní síť
PODA 400	250 Kč	400	1,50 Kč	0	1,50 Kč	4 Kč	0	60 + 1
PODA 400 2 GB	380 Kč	400	1,50 Kč	0	1,50 Kč	4 Kč	2000 MB	60 + 1
PODA 400 3,5 GB	410 Kč	400	1,50 Kč	0	1,50 Kč	4 Kč	3500 MB	60 + 1
PODA 400 7,5 GB	510 Kč	400	1,50 Kč	0	1,50 Kč	4 Kč	7500 MB	60 + 1
PODA 400 11 GB	610 Kč	400	1,50 Kč	0	1,50 Kč	4 Kč	11000 MB	60 + 1
PODA 400 17 GB	740 Kč	400	1,50 Kč	0	1,50 Kč	4 Kč	17000 MB	60 + 1
PODA 400 21 GB	840 Kč	400	1,50 Kč	0	1,50 Kč	4 Kč	21000 MB	60 + 1

Tarif PODA 200	Měsíční paušál	Volné minuty do všech sítí	Cena za minutu volání po vyčerpání volných jednotek do všech sítí	Volné SMS do všech sítí	Cena za SMS po vyčerpání volných jednotek do všech sítí	MMS do všech sítí	Datový limit	Tarifikace pevná a mobilní síť
PODA 200 3,5 GB	340 Kč	160	1,50 Kč	40	1,50 Kč	4 Kč	3500 MB	60 + 1
PODA 200 7,5 GB	430 Kč	160	1,50 Kč	40	1,50 Kč	4 Kč	7500 MB	60 + 1
PODA 200 11 GB	530 Kč	160	1,50 Kč	40	1,50 Kč	4 Kč	11000 MB	60 + 1
PODA 200 17 GB	660 Kč	160	1,50 Kč	40	1,50 Kč	4 Kč	17000 MB	60 + 1
PODA 200 21 GB	760 Kč	160	1,50 Kč	40	1,50 Kč	4 Kč	21000 MB	60 + 1



Tarif PODA 100 + v síti	Měsíční paušál	Volání v mobilní síti PODA	Volné minuty do ostatních sítí	Cena za minutu volání po vyčerpání volných jednotek do všech sítí	Volné SMS do všech sítí	Cena za SMS po vyčerpání volných jednotek do všech sítí	MMS do všech sítí	Datový limit	Tarifikace pevná a mobilní síť
PODA 100 + v síti 3,5 GB	280 Kč	*neomezeně	60	1,50 Kč	40	1,50 Kč	4 Kč	3500 MB	60 + 1
PODA 100 + v síti 7,5 GB	380 Kč	*neomezeně	60	1,50 Kč	40	1,50 Kč	4 Kč	7500 MB	60 + 1
PODA 100 + v síti 11 GB	480 Kč	*neomezeně	60	1,50 Kč	40	1,50 Kč	4 Kč	11000 MB	60 + 1
PODA 100 + v síti 17 GB	610 Kč	*neomezeně	60	1,50 Kč	40	1,50 Kč	4 Kč	17000 MB	60 + 1
PODA 100 + v síti 21 GB	710 Kč	*neomezeně	60	1,50 Kč	40	1,50 Kč	4 Kč	21000 MB	60 + 1

Tarif PODA ZÁKLAD	Měsíční paušál	Volné minuty do všech sítí	Cena za minutu volání po vyčerpání volných jednotek do všech sítí	Volné SMS do všech sítí	Cena za SMS po vyčerpání volných jednotek do všech sítí	MMS do všech sítí	Datový limit	Tarifikace pevná a mobilní síť
PODA ZÁKLAD	50 Kč	0	1,50 Kč	0	1,50 Kč	4 Kč	0	60 + 1
PODA ZÁKLAD 300 MB	100 Kč	0	1,50 Kč	0	1,50 Kč	4 Kč	300 MB	60 + 1
PODA ZÁKLAD 1,5 GB	170 Kč	0	1,50 Kč	0	1,50 Kč	4 Kč	1500 MB	60 + 1
PODA ZÁKLAD 3 GB	240 Kč	0	1,50 Kč	0	1,50 Kč	4 Kč	3000 MB	60 + 1
PODA ZÁKLAD 6 GB	350 Kč	0	1,50 Kč	0	1,50 Kč	4 Kč	6000 MB	60 + 1

Tarif PODA STUDENT	Měsíční paušál	Volné minuty do všech sítí	Cena za minutu volání po vyčerpání volných jednotek do všech sítí	Volné SMS do všech sítí	Cena za SMS po vyčerpání volných jednotek do všech sítí	MMS do všech sítí	Datový limit	Tarifikace pevná a mobilní síť
PODA STUDENT	350 Kč	60	1,50 Kč	40	1,50 Kč	4 Kč	7500 MB	60 + 1

Koncovým uživatelem tarifu PODA STUDENT může být pouze studující osoba, a to do dovršení 26 let věku. Při uzavření smlouvy je potřeba doložit potvrzení o studiu.

Na služby se vztahuje cenové zvýhodnění až do výše 200 Kč (vč. DPH) měsíčně, které může uplatnit osoba se zvláštními sociálními potřebami (zdravotně postižená osoba/osoba s nízkými příjmy) za Podmínek cenového zvýhodnění u PODA a.s., které jsou dostupné na [www.poda.cz](http://www.poda.cz).

**Volná jednotka** je jedna volná minuta volání nebo jedna volná SMS do jakékoliv mobilní sítě či na pevnou linku. Volné jednotky se nevztahují na zpoplatněné barevné linky či informační linky. Nevýčerpané volné jednotky se nepřevádí do dalšího účetního období (kalendářní měsíc). Po vyčerpání volných jednotek je za služby účtováno dle cen příslušné služby.

Tarifikace 60 + 1 - účtuje se první minuta celá, dále je účtováno po sekundách.

Ve službě PODA NEO není zahrnuto volání a SMS na barevné či informační linky, tzv. prémiové služby. Prémiové služby nejsou na SIM automaticky aktivní. Jedná se o volání či SMS na barevné linky a jsou zpoplatněny speciální sazbou dodavatele služby (jízděnky MHD, TV soutěže, dárcovské SMS apod.). Barevné linky jsou speciální telefonní čísla, která jsou zpoplatněna speciální tarifací provozovatele. PODA a.s. není provozovatelem barevných linek a prémiových služeb, umožňuje pouze jejich provoz.



Po vyčerpání sjednaného objemu dat je Účastníkovi zablokován přístup k síti internet, v důsledku čehož Účastník nemůže nadále načítat nové internetové stránky či využívat některých funkcí aplikací.

**Volací limit** je celkový limit čerpání hlasových služeb (volání a SMS v rámci ČR a do zahraničí, prémiové služby, speciální linky, zahraniční roaming apod.) v jednom zúčtovacím období (kalendářní měsíc).

Nastavený volací limit je uveden v Klientské zóně Zákazníků, a to dle druhu poskytované služby.

Po vyčerpání 90 % a dále pak při 100 % vyčerpání volacího limitu jsou Zákazníci informováni formou SMS.

Při vyčerpání 100 % volacího limitu jsou služby omezeny do konce zúčtovacího období, případně do navýšení volacího limitu složením/úhradou zálohy (v hodnotách dělitelných 100 Kč). Příchozí SMS a volání na území ČR zůstávají funkční. Zákazníkovi jsou zachována práva na přístup k prostředkům tísňové komunikace.

Po uhrazení zálohy na volací limit dojde k navýšení volacího limitu o výši uhrazené zálohy a k obnovení služeb do konce zúčtovacího období, případně do vyčerpání navýšeného volacího limitu.

**Datový balíček (datový limit)** je základní aktivovaný balíček dat jako součást mobilní služby, který se automaticky obnovuje na začátku každého účetního období (kalendářní měsíc). Jeho změnu lze provést pouze k 1. dni následujícího účetního období.

Rychlost připojení závisí na typu zařízení, dané lokalitě a momentální vytiženosti sítě. Nevyčerpaná data se nepřevádějí do dalšího účetního období.

V základu je udávána velikost aktivovaného balíčku. Při 90 % spotřeby a dále pak při 100 % vyčerpání dat jsou Zákazníci informováni formou SMS. Přečerpávání dat nad limit datového balíčku je blokováno, pro další využívání dat je nutné dokoupení jednorázového/dočasného balíčku – data budou spuštěna s limitem a velikostí dokoupeného balíčku. Po vyčerpání sjednaného objemu dat je Účastníkovi zablokován přístup k síti internet, v důsledku čehož Účastník nemůže nadále načítat nové internetové stránky či využívat některých funkcí aplikací.

## Jednorázové dokupy dat

Služba	Cena	Lze využít
Dokup 1,5 GB	60 Kč/měsíc	k tarifním balíčkům PODA NEO*, PODA 400*, PODA 200, PODA 100 + v síti, PODA STUDENT
Dokup 300 MB	50 Kč/měsíc	k tarifu PODA ZÁKLAD*
Dokup 1,5 GB	120 Kč/měsíc	k tarifu PODA ZÁKLAD*
Dokup 3 GB	190 Kč/měsíc	k tarifu PODA ZÁKLAD*

\*Jednorázový dokup dat nelze provést u tarifů PODA NEO, PODA 400 a PODA ZÁKLAD, které mají v základu nulový datový limit (datový balíček).

**Jednorázové přikoupení datového balíčku (dokup)** slouží k navýšení dat po spotřebování základního balíčku. Datový balíček, který je aktivován v daném měsíci (zúčtovacím období), je vždy účtován celou částkou, nikoliv poměrnou částí za počty dnů, kdy je využíván. Hradí se vždy celý balíček bez ohledu na skutečnou spotřebu nebo den aktivace v rámci zúčtovacího období. Po vyčerpání jednorázového datového balíčku je internet zablokován. Lze aktivovat vícekrát během jednoho účetního období.

## Garance u mobilních a datových služeb

Typ využívané technologie	Odhadovaná maximální/inzerovaná rychlost		Minimální garantovaná rychlost	
	Stahování dat	Odesílání dat	Stahování dat	Odesílání dat
2G	0,2 Mbps	0,1 Mbps	64 kbps	64 kbps
3G	20 Mbps	5,76 Mbps	64 kbps	64 kbps
4G LTE	20 Mbps	5,76 Mbps	64 kbps	64 kbps

### Faktory ovlivňující rychlost přenosů u mobilních datových přenosů jsou zejména:

užívaná technologie a úroveň pokrytí signálem; zvolený tarif či služba; zařízení, které je k připojení používáno, a jeho poloha; výkon vysílače, prostřednictvím kterého je služba využívána; počasí; vegetace; umělé horizonty; rušení budovami ve výstavbě; živelné pohromy; charakter budovy, ve které jsou služby využívány; nová výstavba; frekvenční pásmo; cesta šíření signálu; náhodná koncentrace uživatelů/zařízení; sdílení kapacity současným připojením více koncových zařízení; v případě roamingových služeb dále pak zásah ze strany roamingového partnera, prostřednictvím kterého jsou služby v zahraničí využívány.

Do přenesených dat jsou započítávána data přenesená v obou směrech, přičemž objem přenesených dat se měří na fyzické vrstvě. V případě současného užívání jiných služeb, než služeb přístupu k internetu může dojít ke snížení garantované kvality mobilní datové služby.



## Dopad parametrů kvality na možnost využívání jednotlivých služeb

Příklad	Minimální přenosová rychlost	Doporučená přenosová rychlost	Citlivost na zpoždění dat	Citlivost na ztrátovost packetů
IP TV, ČT iVysílání live, ...	>500 kb/s	>8 Mb/s (např. 4K ultra HD video potřebuje >25 MB/s)	velmi citlivé	velmi citlivé
YouTube, ...	>500 kb/s	>8 Mb/s (např. 4K ultra HD video potřebuje >25 MB/s)	méně citlivé	extrémně citlivé
Deezer, Spotify, ...	>64 kb/s	>500 kb/s pro vyšší kvalitu poslechu	méně citlivé	extrémně citlivé
Hovory přes IP (VoIP), ...	>80 kb/s	>128 kb/s	velmi citlivé	méně citlivé
Facetime, Skype, WhatsApp, ...	>500 kb/s	>2 Mb/s	velmi citlivé	méně citlivé
Stream, Playstation, Xbox	>2 Mb/s	>10 Mb/s	extrémně citlivé	velmi citlivé
Surfování na internetu, imessage, ...	>250 kb/s	>3 Mb/s	méně citlivé	citlivé

## Roaming

**V zóně 1:** EU + EEA se platí za odchozí SMS stejně jako v ČR při volání do ostatních sítí (mimo síť PODA). V případě tarifu s volnými jednotkami (minutami, SMS), které zahrnují i provoz od sítí jiného operátora, volné jednotky se budou nejprve odečítat tak, jako při volání v ČR. Po vyčerpání volných jednotek pro volání do ostatních sítí v zóně 1 bude každá další minuta a SMS účtována za stejnou cenu jako při běžném volání a SMS do jiných sítí v ČR.

Pokud tarif obsahuje pouze neomezené volání či SMS do vlastní sítě, každá minuta volání či SMS v EU zóně 1 bude účtována sazbou tarifu pro volání a SMS do jiných sítí.

Stejným způsobem se v zóně 1 čerpá datový balíček. Po spotřebování datového balíčku data nelze využívat. Tak jako v ČR lze data jednorázově i opakovaně dokoupit za běžné ceny.

## Ceny volání v zahraničí

Destinace	Odchozí hovory (cena za 1 min.)	Příchozí hovory (cena za 1 min.)	Odchozí SMS (cena za 1 SMS)	Odchozí MMS (cena za 1 MMS)
<b>Tarifkace</b>	<b>60 + 1</b>	<b>60 + 1</b>	<b>1</b>	<b>1</b>
Zóna 1 - Evropa - země EU a EEA (mimo Švýcarska a Turecka)	dle tarifu v ČR	zdarma	dle tarifu v ČR	dle tarifu v ČR
<b>Tarifkace</b>	<b>60 + 60</b>	<b>60 + 60</b>	<b>1</b>	<b>1</b>
Zóna 2 (Evropa – země mimo EU + USA, Rusko, Kanada, Izrael, Egypt a Čína)	35 Kč	19 Kč	10 Kč	18 Kč
Zóna 3 (zbytek světa)	70 Kč	49 Kč	14 Kč	22 Kč

Volání na tísňové linky 112 je ve všech zemích Evropy zdarma.

Uvedené ceny neplatí na prémiová čísla a zelené linky. Uvedené ceny odchozích hovorů platí pro volání do ČR, v rámci navštívené země a do jiné země ve stejné oblasti. V případě, že hovor probíhá mezi dvěma různými oblastmi, stanovuje se cena dle vyšší oblasti. (příklad: Při hovoru z oblasti 1 do oblasti 3 je cena odchozího hovoru 70 Kč/min., tj. dle ceny pro oblast 3.)

**Volání na mezinárodní čísla s předvolbou 0800 je zpoplatněno dle roamingového partnera. Volání z lodí (jedná se o velké lodě, trajekty atd.) se účtuje jako volání v zóně 3.**



## Datový roaming v zóně 2 a 3

Datový limit	Platnost balíčku	Zóna 2 Cena	Zóna 3 Cena
10 MB	30 dní	109 Kč	407 Kč
25 MB	30 dní	175 Kč	
50 MB	30 dní	307 Kč	1 302 Kč
100 MB	30 dní	523 Kč	5 808 Kč
200 MB	30 dní		9 438 Kč
500 MB	30 dní	5 082 Kč	
1 GB	30 dní	8 712 Kč	

Pro datové připojení v zahraničí si můžete aktivovat některý z datových balíčků. V rámci zemí EU (zóna 1) se data čerpají z národního balíčku. Stejně jako v ČR lze data jednorázově i opakovaně dokoupit za běžné ceny.

## Mezinárodní služby

Položky	Všechny tarify
Volání do zahraničí	Dle <u>Ceníku volání do zahraničí</u>
SMS do zahraničí – do EU a EEA	1,90 Kč
SMS do zahraničí – mimo EU a EEA	3 Kč
MMS do zahraničí	6 Kč

O volání do zahraničí se jedná, pokud je voláno na zahraniční číslo s jinou předvolbou než +420, přičemž je hovor realizován v ČR s připojením na českou síť. Pokud je hovor realizován v zahraničí a je voláno na zahraniční číslo, jedná se o roamingové volání. Volání do zahraničí je rozděleno do 6 zón. Přehled jednotlivých zón je k dispozici v Ceníku volání do zahraničí.

Zóna	Kč / min.	Tarifikace
Zóna 1	3,90 Kč	60 + 1
Zóna 2	6,50 Kč	60 + 1
Zóna 3	16,50 Kč	60 + 1
Zóna 4	30 Kč	60 + 1
Zóna 5	42,35 Kč	60 + 1
Zóna 6	200 Kč	60 + 1



## Ceník hovorného – doplňkové služby pro mobilní služby

Druh volání	Poplatek za sestavení hovoru	Cena za minutu	Tarifikace
Informační linky (1180, 1181 a 1188)		39,90 Kč	60 + 60
Volání do privátních sítí ČR s předvolbou (972, 973, 974, 95x)		2,50 Kč	60 + 1
Volání na linky s předvolbou (116, 800, 822, 829, 825)		zdarma	60 + 1
Volání na linky (112, 150, 155, 156, 158, 1221)		zdarma	60 + 1
Volání na linky s předvolbou (81x, 83x, 84x)		3,70 Kč	60 + 1
Volání na linky s předvolbou (971)		3,70 Kč	60 + 1
Volání na linky s předvolbou (10, 131, 14 (mimo 140, 14141)	4 Kč	6 Kč	60 + 1
Volání na linky (12xx, 140xx)	3 Kč	6 Kč	60 + 1
Volání na linky s předvolbou (14141)	5 Kč	6 Kč	60 + 1
Volání na hlasovou schránku PODA (3388)		1,5 Kč	60 + 1
Volání na infolinku PODA (4488)		zdarma	60 + 1
Volání na linky (840, 841, 842, 847, 848, 849)		4,50 Kč	60 + 1
Audiotextové služby 90x04		4 Kč	60 + 1
Audiotextové služby 90x05		5,20 Kč	60 + 1
Audiotextové služby 90x06		6 Kč	60 + 1
Audiotextové služby 90x08		7,90 Kč	60 + 1
Audiotextové služby 90x10		9,80 Kč	60 + 1
Audiotextové služby 90x11		11,70 Kč	60 + 1
Audiotextové služby 90x14		13,50 Kč	60 + 1
Audiotextové služby 90x16		15,30 Kč	60 + 1
Audiotextové služby 90x17		16,30 Kč	60 + 1
Audiotextové služby 90x18		17,20 Kč	60 + 1
Audiotextové služby 90x20		19,10 Kč	60 + 1
Audiotextové služby 90x23		21,70 Kč	60 + 1
Audiotextové služby 90x26		24,50 Kč	60 + 1
Audiotextové služby 90x30		28,20 Kč	60 + 1
Audiotextové služby 90x34		32 Kč	60 + 1
Audiotextové služby 90x38		35,70 Kč	60 + 1
Audiotextové služby 90x42		40 Kč	60 + 1
Audiotextové služby 90x46		42,70 Kč	60 + 1
Audiotextové služby 90x50		46,40 Kč	60 + 1
Audiotextové služby 90x55		51,10 Kč	60 + 1
Audiotextové služby 90x60		55,70 Kč	60 + 1
Audiotextové služby 90x65		60,30 Kč	60 + 1
Audiotextové služby 90x70		64,90 Kč	60 + 1
Audiotextové služby 90x94		4,10 Kč	60 + 1
Audiotextové služby 90x95		5,10 Kč	60 + 1
Audiotextové služby 90x96		6 Kč	60 + 1



## Jednorázové poplatky spojené s hlasovými službami

Poplatek	Výše poplatku	Popis
Poplatek za zavedení VoIP služby	500 Kč	Poplatek zahrnuje náklady na nastavení zařízení u PODA a.s. a zprovoznění služby u Zákazníka.
Konfigurace VoIP	300 Kč / úkon	Poplatek za změnu jména, rychlé volby, povolení přístupu atd.
Výměna SIM Karty	99 Kč	Poplatek pro případ vydání nové SIM karty.
Reaktivace SIM karty	99 Kč	Poplatek v případě opětovné aktivace SIM karty.
Poplatek za vrácení přeplatku	30 Kč	Poplatek za zaslání přeplatku na bankovní účet Zákazníka.
Zaslání upomínky	50 Kč	Poplatek za zpracování a zaslání každé upomínky Zákazníkovi s dluhem.
Tištěná faktura	50 Kč	Poplatek za zaslání tištěné faktury poštou.
Poštovné	50 Kč	Poplatek za zaslání dopisu s heslem do Klientské zóny.
Finanční jistota	2 000 – 5 000 Kč	Záruka dle čl. 4.6.Všeobecných podmínek poskytování služeb elektronických komunikací společností PODA a.s. Poskytované služby budou hrazeny ze složené finanční jistoty, a to až do doby jejího vyčerpání.
Záloha k navýšení volacího limitu	Dle volby Zákazníka, vždy však v hodnotách dělitelných 100 Kč	Záloha k navýšení volacího limitu pro mobilní a VoIP služby dle čl. 5.8. Podmínek*.
GDPR úkony	100 Kč	Poplatek za opakované úkony na žádost související s nařízením GDPR.
Cenové zvýhodnění pro osoby se zvláštními sociálními potřebami v rámci univerzální služby (zdravotně postižené osoby/osoby s nízkými příjmy)	až 200 Kč	Platí pro hlasové komunikační služby. Bližší podmínky jsou uvedeny v Podmínkách cenového zvýhodnění u PODA a.s. (dostupné na <a href="http://www.poda.cz">www.poda.cz</a> ).

\* Podmínky = Všeobecné podmínky poskytování služeb elektronických komunikací společnosti PODA a.s.