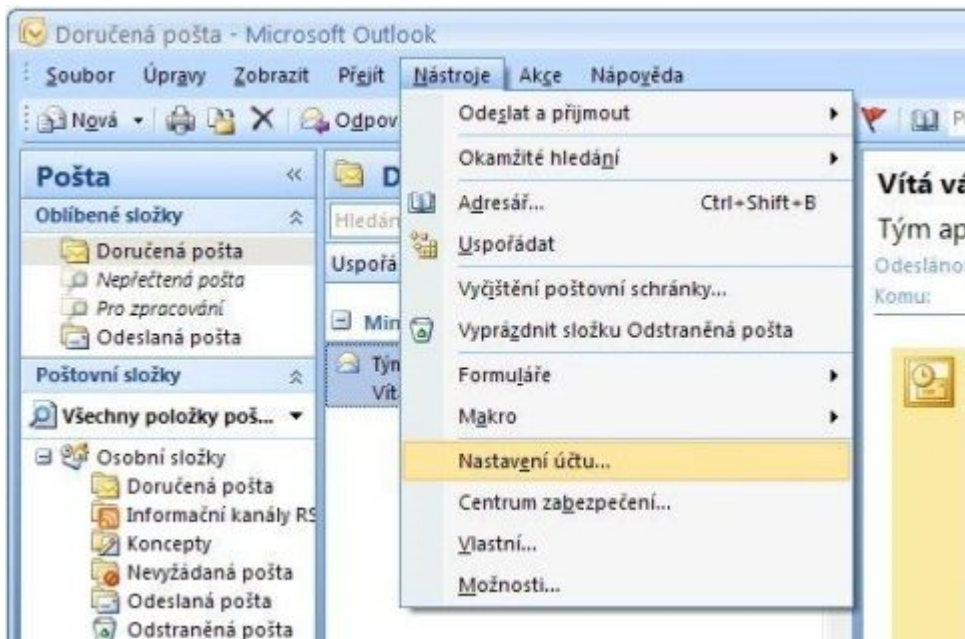


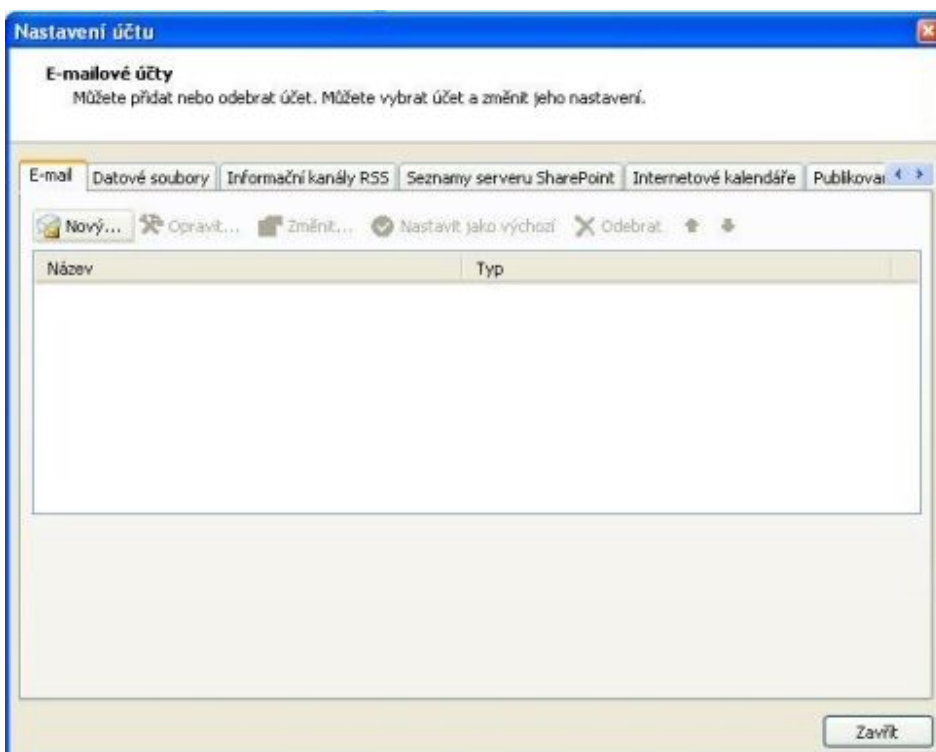
Nastavení Microsoft Outlook 2007

Pro nastavení programu Microsoft Outlook 2007 k výběru pošty, je nutné provést manuální nastavení dle níže uvedeného návodu.

- spustíte Microsoft Outlook 2007
- klikněte na "Nástroje", vyberte "Nastavení účtu"



- na kartě E-mail klikněte na tlačítko "Nový"



- účet je nutné konfigurovat ručně, proto v okně "**Automatické nastavení účtu**" nevyplňujte údaje a zaškrtněte jen volbu "**Konfigurovat ručně nastavení serveru nebo další typy serveru**"
- klikněte na "**Další**"

Přidat nový e-mailový účet

Automatické nastavení účtu

Jméno:
Příklad: Barbara Šanjkovičová

E-mailová adresa:
Příklad: barbara@contoso.com

Heslo:
Zadejte heslo znovu:
Zadejte heslo, které jste obdržel od poskytovatele služeb Internetu.

Konfigurovat ručně nastavení serveru nebo další typy serveru

< Zpět **Další** > Storno

- zvolte "**E-mail v internetu**"
- klikněte na "**Další**"

Přidat nový e-mailový účet

Zvolit e-mailovou službu

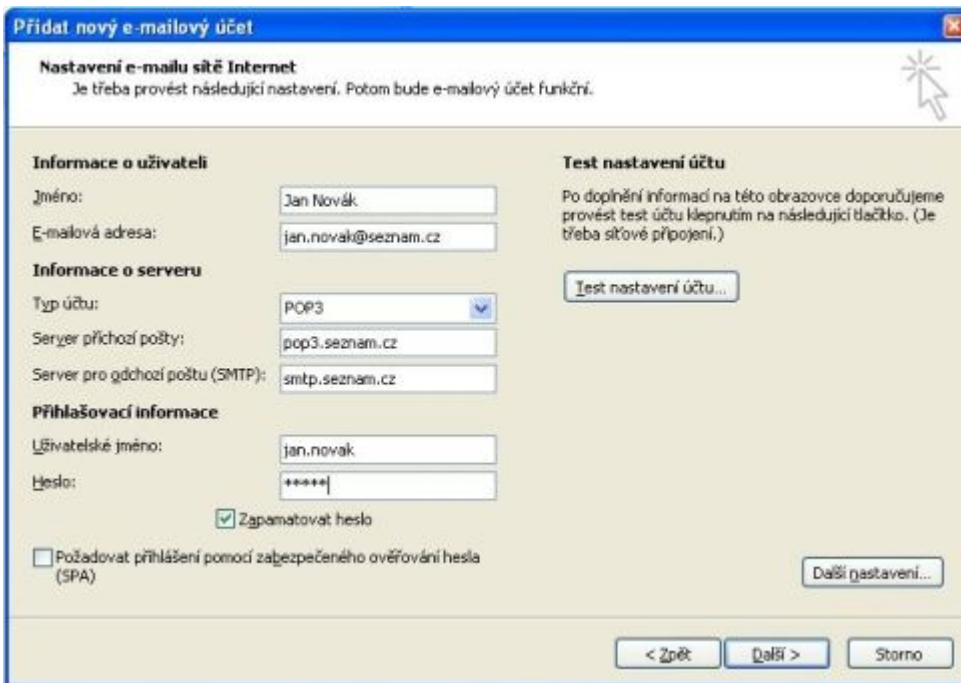
E-mail v Internetu
K odeslání a příjmu e-mailových zpráv se připojit k serveru POP, IMAP nebo HTTP

Microsoft Exchange
K získání přístupu k e-maile, kalendáři, kontaktům, faxům a hlasové poště se připojit k serveru Microsoft Exchange

Jiné
Připojit se k následujícímu typu serveru
Outlook Mobile Service (textové zprávy)

< Zpět **Další** > Storno

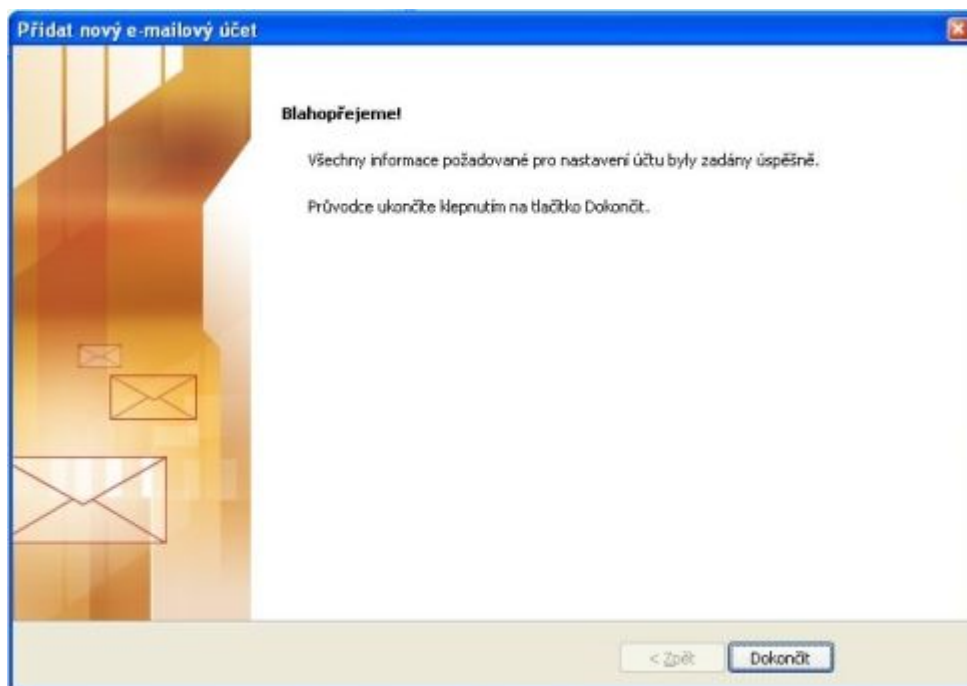
- do pole "**Jméno**" zadejte své celé jméno nebo libovolný alias
- do pole "**E-mailová adresa**" zadejte svou e-mailovou adresu (vždy ve tvaru uzivatelskejmeno@homecity.cz, uzivatelskejmeno@mailcity.cz nebo uzivatelskejmeno@netopyr.net).
- "**Typ účtu**" vyberte "**POP3**" nebo "**IMAP**"
- do pole "**Server příchozí pošty**" zadejte "**mail.poda.cz**"
- do pole "**Server pro odchozí poštu(SMTP)**" zadejte "**mail.poda.cz**"
- do pole "**Uživatelské jméno**" zadejte své uživatelské jméno. Vaše uživatelské jméno je celá Vaše emailová adresa (například: jan.novak@homecity.cz nebo jan.novak@mailcity.cz nebo jan.novak@netopyr.net)
- do pole "**Heslo**" zadejte své přístupové heslo
- klikněte na tlačítko "**Další nastavení**"



- na kartě "**Server pro odchozí poštu**" zaškrtněte volbu "**Server pro odchozí poštu (SMTP) požaduje ověření**"
- Pokud používáte email od jiného poskytovatele pro příchozí poštu, nastavte v okně "**Server pro odchozí poštu**" položku "**Přihlašovat se jako**" a nastavte parametry stejně jako u předchozího kroku (Uživatelské jméno a Heslo)



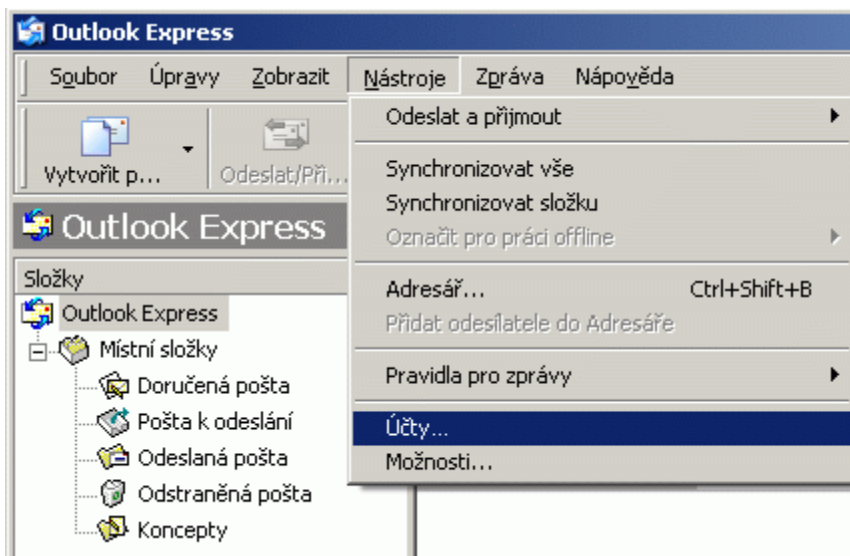
- klikněte na tlačítko "**Další**"
- nastavení dokončíte kliknutím na tlačítko "**Dokončit**"



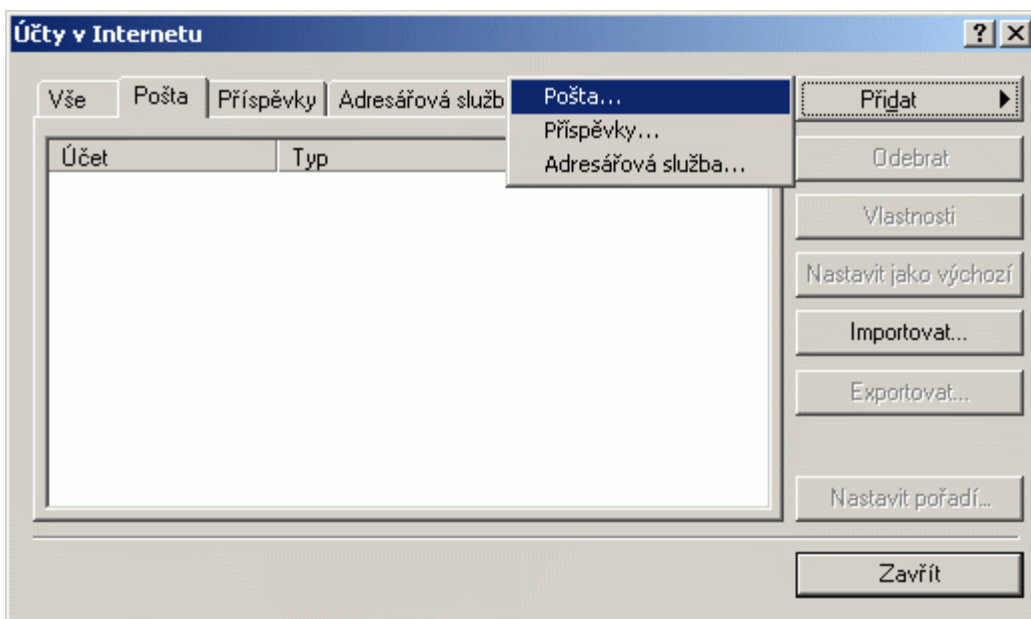
Váš MS Outlook 2007 je nyní úspěšně nastaven a připraven k odesílání a přijímání pošty

Nastavení Microsoft Outlook Express

Pro nastavení programu Microsoft Outlook Express k výběru pošty, je nutné provést manuální nastavení dle níže uvedeného návodu.



- Objeví se následující okno, ve kterém klikněte na tlačítko Přidat a zvolte možnost Pošta...



- Zadejte např. své jméno a příjmení:

Průvodce připojením k Internetu

Vaše jméno

Při odesílání e-mailů bude vaše jméno uvedeno v poli Od. Zadejte své jméno v požadovaném znění.

Zobrazované jméno:

Příklad: Jan Novák

< Zpět Další > Storno

- Nyní vložte e-mailovou adresu, kterou právě přidáváte do Outlooku:

Průvodce připojením k Internetu

Internetová e-mailová adresa

Vaše e-mailová adresa je adresa, kterou používají ostatní lidé, chtějí-li vám poslat e-mail.

E-mailová adresa:

Příklad: adresa@microsoft.com

< Zpět Další > Storno

- Zadejte adresy serverů příchozí a odchozí pošty. Adresa serveru příchozí pošty (POP3, IMAP) je „mail.poda.cz“ a Adresa odchozí pošty taktéž „mail.poda.cz“

Průvodce připojením k Internetu

Názvy e-mailových serverů

Typ serveru příchozí pošty: POP3

Server příchozí pošty (POP3, IMAP nebo HTTP): mail.jmenovasicidomeny

Server SMTP je server používaný pro odesílání e-mailů.

Server odchozí pošty (SMTP): smtp.jmenovasicidomeny

< Zpět Další > Storno

- Jako název účtu zadejte CELOU e-mailovou adresu (včetně @). Jako uživatelské jméno uvedete např. jan@homecity.cz nebo jan@mailcity.cz), v dalším kroku zadejte heslo a stiskněte „Další“:

Průvodce připojením k Internetu

Přihlašování k poště Internetu

Zadejte název účtu a heslo, které vám přidělil poskytovatel služeb Internetu.

Název účtu: adresa@jmenovasicidomeny

Heslo: ●●●●●●

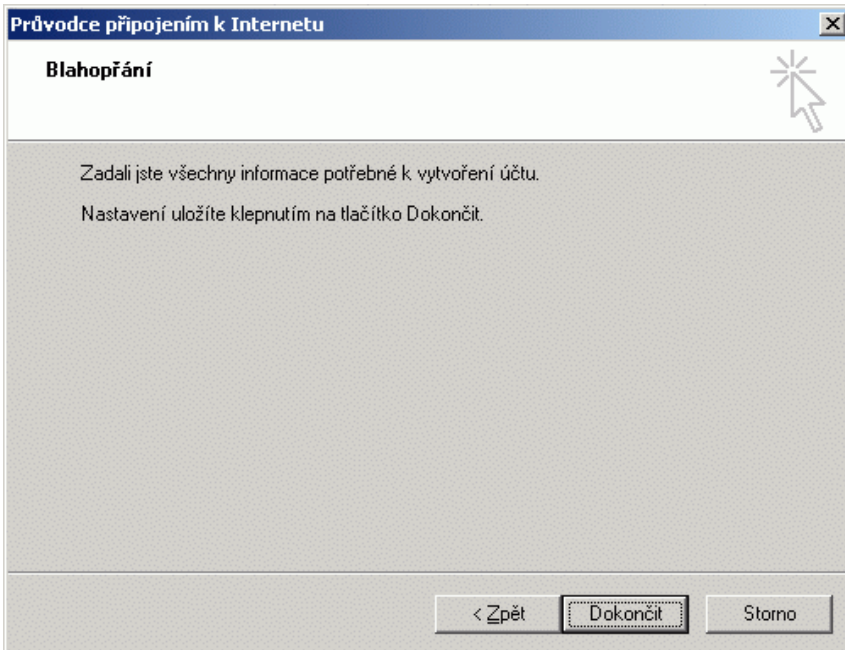
Zapamatovat heslo

Vyžaduje-li váš poskytovatel služeb Internetu pro přístup k poštovnímu účtu použití zabezpečeného ověření hesla, zaškrtněte políčko Přihlašovat se zabezpečeným ověřováním hesla.

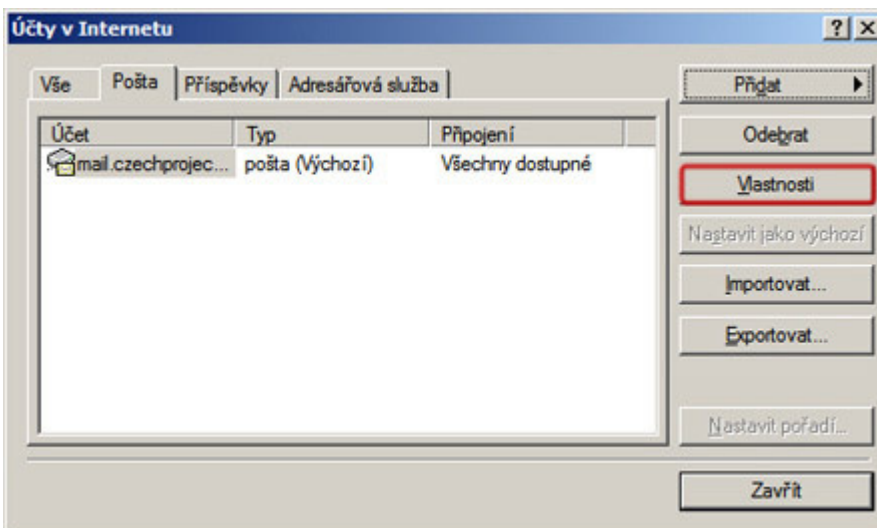
Přihlašovat se zabezpečeným ověřováním hesla (SPA)

< Zpět Další > Storno

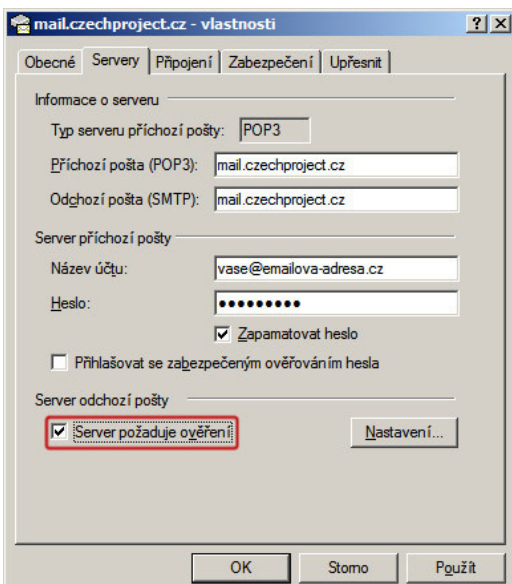
- Proaktivaci e-mail účtu stačí kliknout na tlačítko **Dokončit**.



- Klikněte na vytvořený účet a pak v pravo na tlačítko vlastnosti.



- Zaškrtněte server požaduje ověření v spodní části záložky servery.



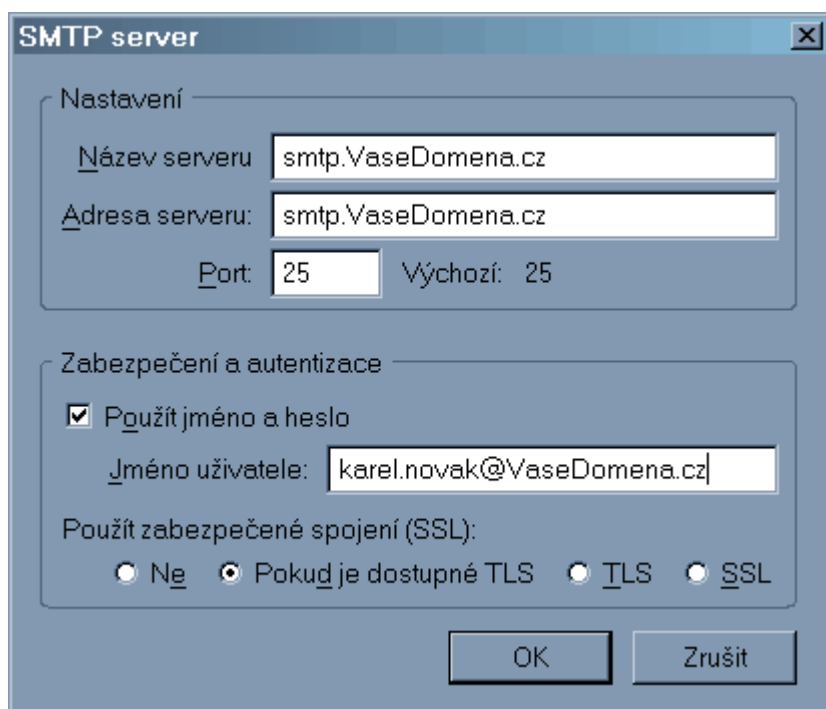
- Pokud používáte email od jiného poskytovatele pro příchozí poštu, nastavte v okně "**Server pro odchozí poštu**" položku "**Přihlašovat se jako**" a nastavte parametry stejně jako u předchozího kroku (Uživatelské jméno a Heslo serveru příchozí pošty)

Nastavení pošty - Thunderbird

- Konfigurace pošty v emailovém klientovi **Thunderbird** se provádí ve dvou krocích - nastavení smtp serveru pro odesílání pošty a nastavení pop3 serveru pro příjem emailů.

1. Konfigurace SMTP serveru pro odesílání pošty

1. V hlavním menu zvolte "**Nástroje**" => "**Nastavení účtu**".
2. V levém sloupci vyberte "**Server odchozí pošty (SMTP)**".
3. V pravé části okna klikněte na tlačítko "**Přidat...**".
 - **Název serveru** – nastavte libovolný název např. "**mail.poda.cz**".
 - **Adresa serveru** – nastavte "**smtp.VaseDomena.cz**".
 - **Port** - ponechte 25.
 - **Použít jméno a heslo** - zaškrtněte.
 - **Jméno uživatele** - zadejte emailovou adresu v plném tvaru, např. karel.novak@homecity.cz.
 - **Použít zabezpečené spojení (SSL)** – zaškrtněte políčko „Ne“.

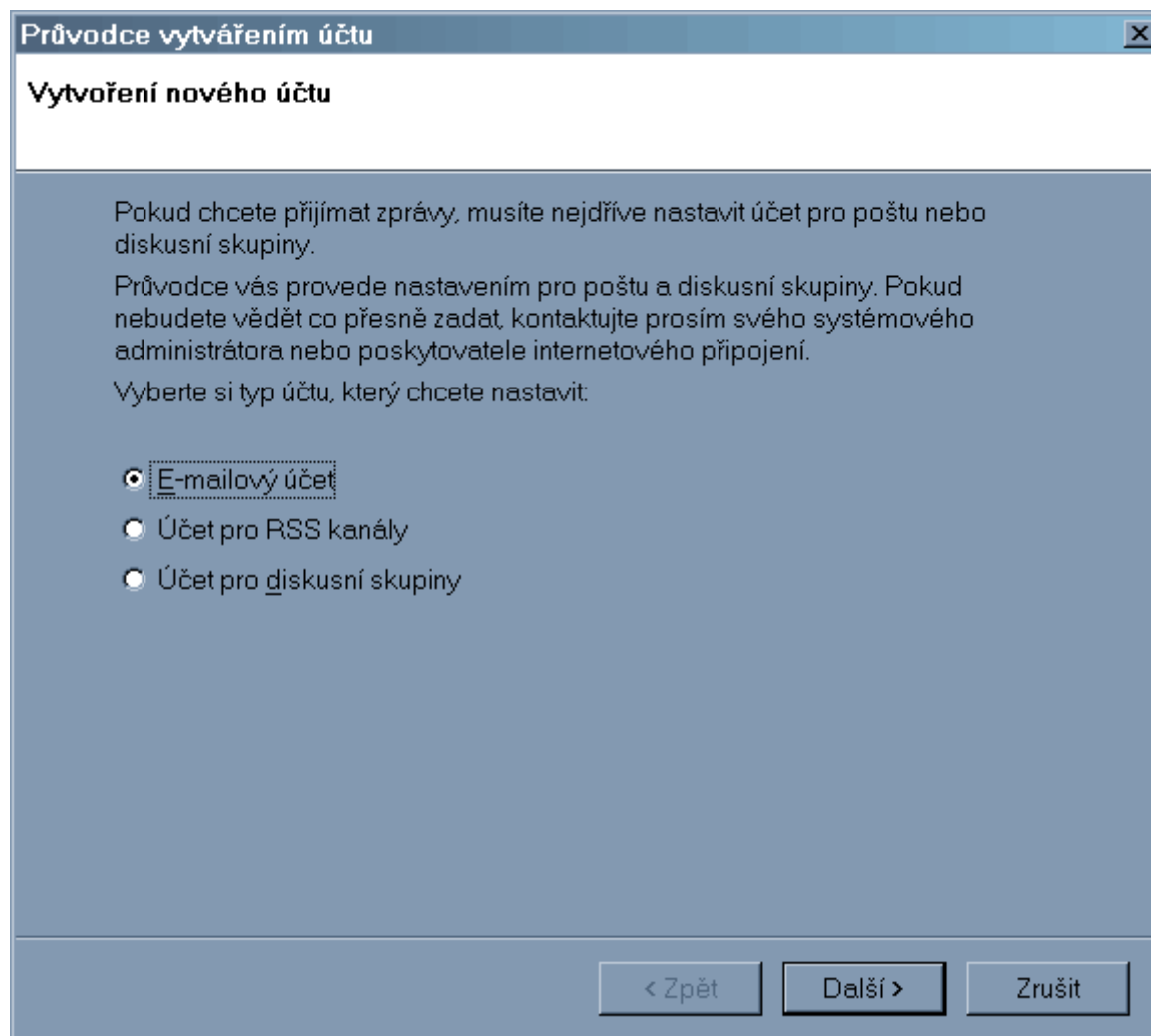


The screenshot shows the "SMTP server" configuration dialog box. It is divided into two sections: "Nastavení" (Settings) and "Zabezpečení a autentizace" (Security and authentication). In the "Nastavení" section, the "Název serveru" (Server name) and "Adresa serveru" (Server address) fields both contain "smtp.VaseDomena.cz". The "Port" (Port) field is set to "25", with "Výchozí: 25" (Default: 25) indicated next to it. In the "Zabezpečení a autentizace" section, the "Použít jméno a heslo" (Use name and password) checkbox is checked. The "Jméno uživatele:" (Username:) field contains "karel.novak@VaseDomena.cz". Under "Použít zabezpečené spojení (SSL):" (Use secure connection (SSL):), the "Ne" (No) radio button is selected, while "Pokud je dostupné TLS" (If TLS is available), "TLS", and "SSL" are unselected. At the bottom of the dialog, there are "OK" and "Zrušit" (Cancel) buttons.

4. Klikněte na "**OK**".
5. Pokud nechcete pokračovat v přidávání účtu, můžete kliknout znovu na "**OK**".

2. Konfigurace pop3 serveru pro příjem emailů

1. Pokud jste při přidávání smtp serveru zavřeli okno "**Nastavení účtů**", pak v hlavním menu zvolte "**Nástroje**" => "**Nastavení účtů**".
2. Pod levým sloupcem klikněte na "**Přidat účet...**" - otevře se "**Průvodce vytvořením účtu**".
3. Vyberte "**E-mailový účet**".



4. Klikněte na "**Další**".
5. Nyní se nacházíme v okně pojmenovaném "**Identita**", v něm uveďte následující údaje:
 - **Vaše jméno** - Uveďte jméno, název firmy apod., např. "Karel Novák". Toto jméno se zobrazuje lidem, kterým jsou zprávy odesílány. Jestliže toto jméno zůstane nevyplněno, adresátům se zobrazí pouze e-mailová adresa.
 - **E-mailová adresa** - napište emailovou adresu nastavovaného účtu (např. karel.novak@homecity.cz).

Průvodce vytvářením účtu [X]

Identita

Každý účet obsahuje identifikační informace, které ostatní lidé vidí při čtení vašich zpráv.

Zadejte vaše jméno ve tvaru, v jakém se bude objevovat v poli "Od" při odesílání zpráv. (například: "Pavel Novák").

Vaše jméno:

Zadejte svou e-mailovou adresu. To je adresa, na kterou vám ostatní budou posílat elektronickou poštu (například: "uživatel@firma.cz").

E-mailová adresa:

< Zpět Další > Zrušit

6. Klikněte na "**Další**".
7. Nyní se nacházíme v okně pojmenovaném "**Informace o serveru**", v něm uveďte následující údaje:
 - **Vyberte typ serveru pro příchozí poštu** - vyberte "**POP**" nebo "**IMAP**"..
 - **Příchozí server** - vyplňte "mail.poda.cz".
 - **Použít globální Doručenou poštu (ukládat v Místních složkách)** - nechte zaškrtnuté, pokud chcete poštu z více účtů ukládat do společné složky, v opačném případě bude mít tento účet vlastní vyhrazené složky.

Průvodce vytvářením účtu

Informace o serveru

Vyberte typ serveru pro příchozí poštu.

POP IMAP

Vložte adresu serveru pro příchozí poštu (například: "mail.firma.cz".)

Příchozí server:

Zrušte zaškrtnutí, pokud chcete vytvořit nový samostatný účet s poštou ukládanou v odděleném adresáři. V opačném případě bude tento účet součástí účtu globální Doručené pošty v Místních složkách.

Použít globální Doručenou poštu (ukládat poštu v Místních složkách)

Pro tento účet bude použit existující odchozí (SMTP) server "smtp.VaseDomena.cz". Nastavení odchozího serveru můžete změnit pomocí položky Nastavení účtu z nabídky Nástroje.

< Zpět Další > Zrušit

8. Klikněte na "**Další**".
9. Nyní se nacházíme v okně pojmenovaném "**Uživatelské jméno**", v něm zadejte:
 - **Jméno uživatele** - zadejte emailovou adresu v **plném tvaru**, např. karel.novak@homecity.cz.

Průvodce vytvářením účtu

Uživatelské jméno

Zadejte uživatelské jméno, které vám přidělil správce pošty (např. "jnovak").

Jméno uživatele:

Jméno pro uživatele odchozího serveru (SMTP) je "karel.novak@VaseDomena.cz". Nastavení odchozího serveru můžete změnit pomocí položky Nastavení účtu z nabídky Nástroje.

< Zpět Další > Zrušit

10. Klikněte na "**Další**".
11. Nyní se nacházíme v předposledním okně průvodce pojmenovaném "**Název účtu**", v něm zadejte:
 - **Název účtu** - pojmenujte účet jakýmkoliv jménem (jedná se čistě o **interní pojmenování účtu** pro lepší přehlednost).

Průvodce vytvářením účtu

Název účtu

Zadejte název, pod kterým chcete tento účet vést (např. "Pracovní účet", "Domácí" nebo "Diskusní skupiny").

Název účtu:

< Zpět Další > Zrušit

12. Klikněte na "**Další**".
13. Nacházíte se v posledním okně průvodce, kde si můžete zkontrolovat vyplněné údaje. Pokud vše souhlasí, klikněte na "**Dokončit**".
14. Můžete zavřít okno "**Nastavení účtu**" kliknutím na "**OK**".
15. Nyní by měla být vaše pošta správně nakonfigurována.